

OCO



Naar de basisschool:
schoolkeuze en toelating

onderwijsconsument.nl

Programma

Wat is OCO?

Schoolkeuze

Nederlands onderwijsstelsel

Scholen in Amsterdam

Scholen in de buurt

Toelating

Tijdpad

OCO

**Wat is
OCO?**

Onderwijs Consumenten Organisatie

- helpdesk
- voor Amsterdamse ouders en leerlingen
- vraag, probleem of klacht over school
- onafhankelijk
- voorlichtingen
- gratis

De school is het eerste aanspreekpunt



'Hoe kies ik een school voor mijn kind?'

'Ben ik verplicht de ouderbijdrage te betalen?'

**'Ik ben het niet eens met het schooladvies,
wat kan ik doen?'**

'Tot welke leeftijd is mijn kind leerplichtig?'

VWO

havo

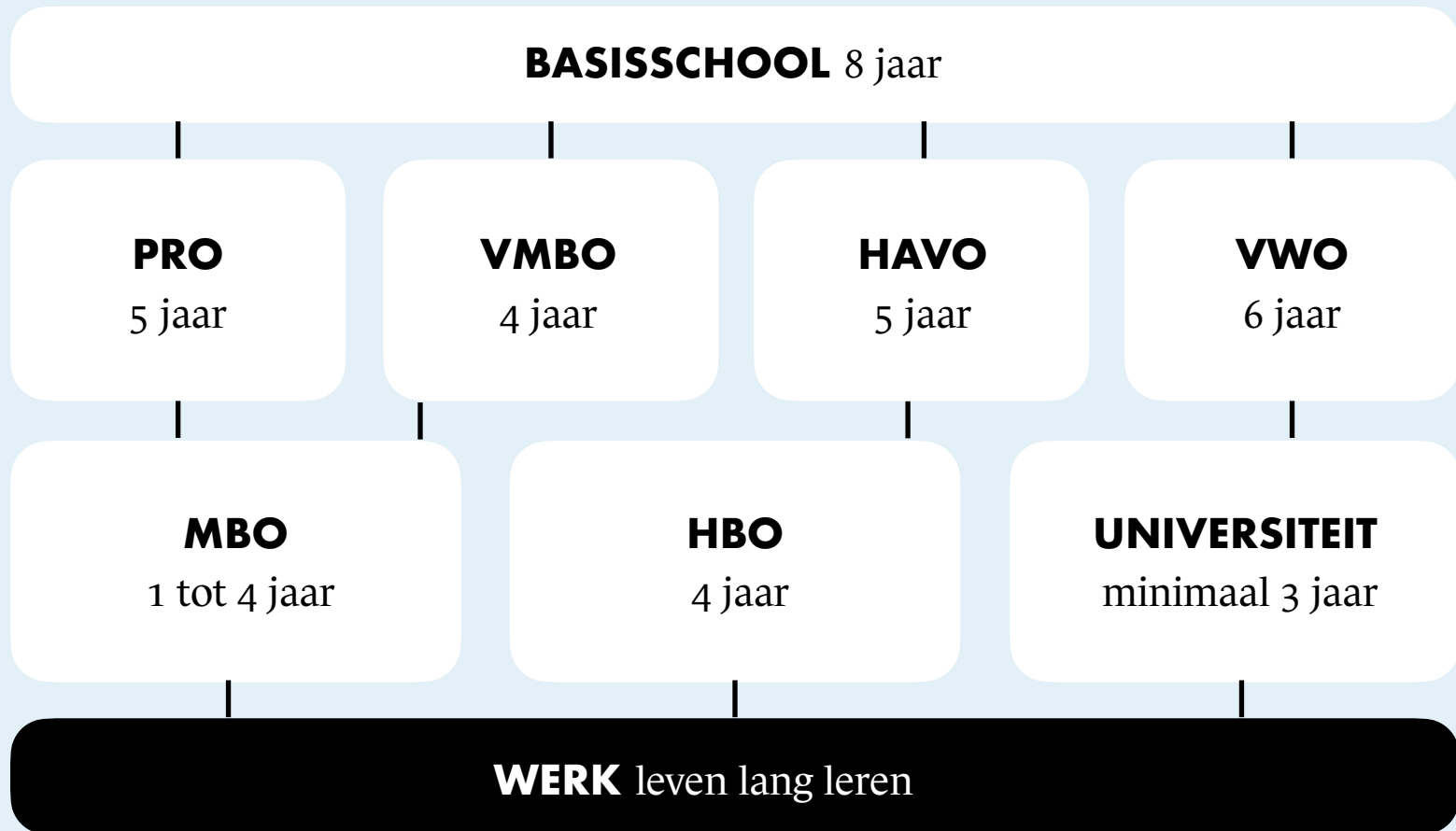



Nederlands
onderwijsstelsel

vmbo

pro

Pad naar de toekomst



A hand holding a wooden stick with a key on top. The hand is positioned at the bottom center, gripping the stick. The stick extends upwards, passing through a white rectangular box that contains text. At the top of the stick, a key is attached. The background is a solid yellow color.

Naar welke
middelbare school
ga je?

Schooladvies



- De basisschool bepaalt het schooladvies
- Ten minste twee professionals betrokken
- Voorlopig advies
Landelijke toets
Definitief advies
- Het schooladvies wordt gebaseerd op:
 - toetsresultaten groep 6, 7 en 8
 - werkhouding
 - motivatie
 - gedrag
- Loting

OOO



Schoolkeuze

Schoolkeuze

**De beste
school
bestaat niet**

- Meer dan 200 basisscholen in Amsterdam
- Scholen verschillen
- Wat vindt u belangrijk? Wat past bij uw kind?
- Hulpmiddelen:
 - schoolwijzer.amsterdam.nl
 - scholenopdekaart.nl
 - rondleidingen op school
 - informatie opzoeken én sfeer proeven
- **Kies samen**
- Heeft uw kind ondersteuning nodig?
Vraag naar de intern begeleider



Openbaar

- Historie: door de overheid opgericht
- Godsdienst: speelt geen belangrijke rol in het onderwijs

Bijzonder

- Historie: door burgers zelf opgericht
- Godsdienst: speelt wel een belangrijke rol in het onderwijs

Algemeen bijzonder

- Historie: door burgers zelf opgericht
- Godsdienst: speelt geen belangrijke rol in het onderwijs



Montessori

Regulier

Dalton

Overig

- Grondlegger: Maria Montessori
- Zelfstandig en individueel
- Combinatie-groepen
- 'Gevoelige perioden'

- Ook wel 'klassikaal' of 'traditioneel'
- Frontale en gezamenlijke instructie, gevolgd door zelfstandige verwerking en toetsing
- Praktijk: steeds meer differentiatie

- Vrijheid in gebondenheid
- Zelf kiezen en plannen
- Verantwoordelijkheid
- Verplicht samenwerken

- Jenaplan
- Vrije school
- Kunstmagneet
- Steve Jobs



Kerdoelen

- Door de overheid vastgesteld
- Wat leerlingen in 8 jaar basisschool moeten leren
- Scholen bepalen zelf wanneer
- Scholen bepalen zelf hoe
- Verschillende lesmethodes
- Landelijke toets in groep 8
- Gebruikelijk:
 - **groep 1 en 2:** kleuters (spelend leren)
 - **groep 3:** leren lezen
 - **groep 4:** keersommen
 - **vanaf groep 6:** aardrijkskunde, biologie, geschiedenis



Kwaliteit

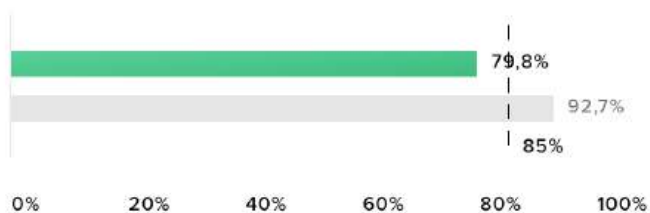
- Onderwijsinspectie
 - **excellent of goed:** Wereldwijs, Alan Turing
 - **voldoende:** de meeste scholen
 - **onvoldoende:** Einstein, IJplein, 5e Montessori, Poolster, As-Soeffah
 - **zeer zwak:** Rivieren, Klein Amsterdam, Thula
- Fundamenteel niveau en streefniveau
- Uitstroom in groep 8
- Uitstroom na 3 jaar
- Oudertevredenheid



Fundamenteel niveau

Het fundamenteel niveau is het niveau voor taal en rekenen dat zoveel mogelijk leerlingen aan het einde van de basisschool zouden moeten beheersen. Dit wordt gemeten in groep acht met de eindtoets / doorstroomtoets. De inspectie stelt dat minimaal 85% van alle leerlingen het basisniveau moet behalen. Deze 85% is de signaleringswaarde voor het fundamenteel niveau en dit is voor ...

+ LEES MEER



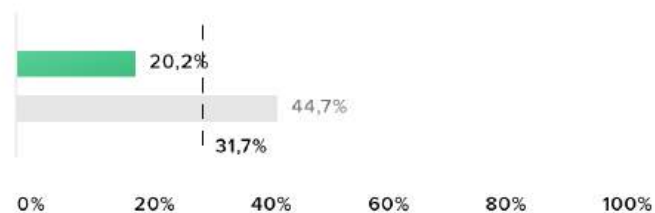
● deze school ● vergelijkbare scholen

BRON

Streefniveau

Het streefniveau is een hoger niveau dan het fundamenteel niveau. Het doel is dat zoveel mogelijk leerlingen eind groep acht het streefniveau bereiken. Op basis van de leerlingpopulatie op school wordt door de inspectie voor elke basisschool in Nederland apart bepaald hoeveel procent van de leerlingen het streefniveau moet halen. Dat percentage is de signaleringswaarde voor het ...

+ LEES MEER



● deze school ● vergelijkbare scholen

BRON

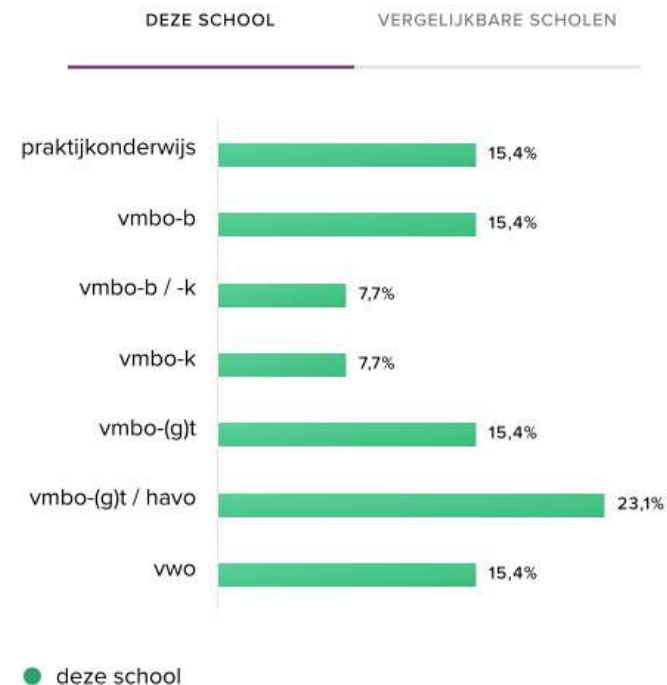
Welk schooladvies kregen de leerlingen van deze school?

Toelichting van de school

Het is van belang om bij de inschatting van mogelijkheden en capaciteiten van leerlingen en bij de besluitvorming over advies en plaatsing een werkwijze in te bouwen die impliciete aannames expliciteert, duidt en minder persoonsgebonden maakt.

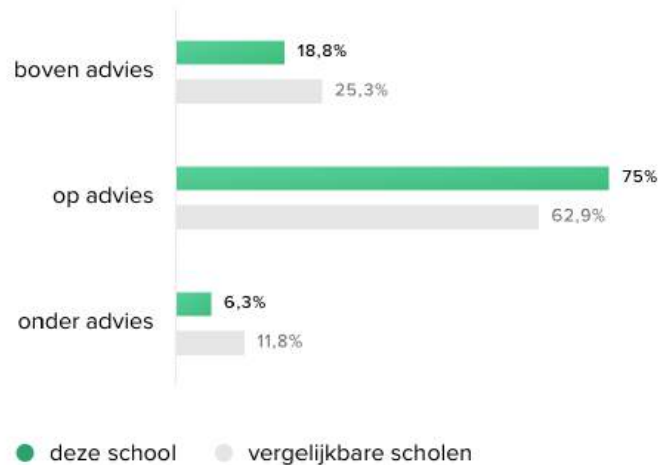
Bovendien is het belangrijk dat scholen zich ervan bewust zijn dat voor elk kind het uitspreken van hoge verwachtingen kansenbevorderend kan zijn ...

+ LEES MEER



BRON 

In het derde jaar



BRON 

Zitten de oud-leerlingen van deze school in het voortgezet onderwijs boven, op of onder hun schooladvies?

In groep 8 krijgt elke leerling van de basisschool een advies voor het voortgezet onderwijs dat past bij het niveau van deze leerling. De leerling stroomt vervolgens door naar het voortgezet onderwijs. In het derde jaar wordt gekeken welk niveau de leerling werkelijk heeft vergeleken met het niveau van het schooladvies. Dit wordt vertaald naar drie categorieën: boven, op en onder advies. Bijvoorbeeld: een leerling met schooladvies vmbo-b die in het derde jaar op het vmbo-k zit, zit boven advies. En een leerling met schooladvies havo/vwo die in het derde jaar op het havo zit, zit op advies. Wanneer deze leerling in het derde schooljaar op het vwo zit, zit hij/zij boven advies.



↓ DOWNLOAD TEVREDENHEIDSRAPPORT

BRON ⓘ

Hoe tevreden zijn ouders over de school?

Toelichting van de school

Onderzoek ouders/verzorgers

Uit de vragenlijst blijken ouders/verzorgers van de Einsteinschool op ? van de rubrieken net zo tevreden te zijn als ouders van andere scholen in het land. Op de rubrieken 'leren kinderen voldoende', 'zorgt de school voor veiligheid op het plein' en 'de sfeer in de groep' zijn ouders/verzorgers ...

+ LEES MEER

Andere verschillen

**De beste
school
bestaat niet**

- Populatie
- Leerlingaantal
- Ouderbijdrage
- Schooltijden
- Aanbod Engels
- Lerarentekort
 - **Kies samen**
- Heeft uw kind ondersteuning nodig?
Vraag naar de intern begeleider



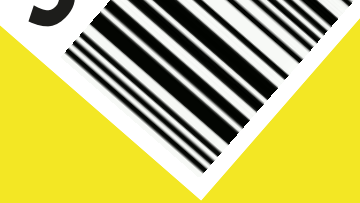
Varianten Engels

1.	Engels in het basisonderwijs (Eibo)	Engels vanaf groep 7
2.	Vervroegd Eibo	Engels vanaf groep 5 of 6
3.	Vroeg vreemdetalenonderwijs (vvt)	Engels vanaf groep 1 15 procent van de lestijd in het Engels
4.	Tweetalig primair onderwijs (tpo)	Engels vanaf groep 1 30 tot 50 procent van de lestijd in het Engels



Tip: spreek met je kind de
taal die je zelf het
beste spreekt





LOTING



oco



Toelating



Stedelijk toelatingsbeleid

- Ingevoerd in 2015
- Aanleiding:
 - onduidelijkheid
 - aantal uitlotingen
 - oneerlijkheid (o.a. dubbele aanmeldingen)
- Voordelen:
 - stadsbreed
 - eenduidig
 - transparant
- Doel: in de eigen buurt naar school (8 voorrangsscholen)



Vorrang

1. Oudere broer of zus op school
2. Het kind bezoekt de bijbehorende voorschool (met indicatie) en woont in de buurt
3. Het kind bezoekt de bijbehorende kinderopvang regelmatig en woont in de buurt
4. De ouder van het kind werkt op school
5. Het kind woont in de buurt
6. Het kind woont niet in de buurt, maar wel in Amsterdam
7. Het kind woont buiten Amsterdam



Niet deelnemende scholen

- Centrum:
ASVO
- Zuid:
Amsterdamse Montessori
Willemspark
Cornelis Vrij
Peetersschool
Hildebrand van Loon
Eerste Openluchtschool
Tweede Openluchtschool
Buitenveldertse Montessori
Cheider





Deze informatie in het
Engels: [schoolwijzer.amsterdam.nl
/nl/po/en-procedure/](https://schoolwijzer.amsterdam.nl/nl/po/en-procedure/)



Cijfers

- Afgelopen plaatsingsperiode:
 - 92% op **eerste voorkeur** geplaatst
 - 97% binnen de **top 3**
- Stadsdeel Centrum/West:
 - Alan Turing (100%)
 - Antonius (100%)
 - Boekman (100%)
 - Burght (100%)
 - Eilanden (100%)
 - 14e Montessori Jordaan (100%)
 - Kleine Reus (100%)
 - BOE (100%)
 - Theo Thijssen (81%)**
 - Vrije school West (60%)**
 - Witte Olifant (100%)
 - Zeeheld (60%)**



Tijdpad

- **2,5 jaar:**
 - ontvangst uitleg en aanmeldformulier van Gemeente Amsterdam
 - scholen bezoeken en kiezen
- **3 jaar:**
 - vul minimaal 5 scholen (maximaal 10) in op het aanmeldformulier
 - lever het formulier in op de school van eerste voorkeur
 - neem bewijs van invoering mee terug
- **3,5 jaar:**
 - bekendmaking school van plaatsing
 - definitieve inschrijving



Inloopspreekuur

Schoolkeuze advies nodig?
Bezoek ons spreekuur in de OBA



OBA Nieuw-West

Osdorp plein 16

Elke dinsdag

tussen 15:00 en 17:00 uur



OBA Zuidoost

Bijmerplein 393

Elke donderdag

tussen 15:00 en 17:00 uur

Afspraak maken niet nodig
Geen spreekuur tijdens schoolvakanties

Stel hier
je vraag over
onderwijs
in Amsterdam

VOEL

OCO



Voor alle vragen van
ouders over onderwijs
in Amsterdam



WhatsApp
06 1600 4600



Helpdesk
020 330 6320

Website
onderwijsconsument.nl