

Loting en Matching 2023 - Verslag

Amsterdam, OSVO

Inhoud

Hoe heeft het Loting en Matching-systeem dit jaar gewerkt?	3
Gegevens	4
Algoritme	4
Voorrang	5
De vraag naar voortgezet onderwijs	6
Het aanbod van voortgezet onderwijs	7
Vraag en aanbod op schoolniveau	10
Tekort aan capaciteit voor 1 ^e voorkeur	11
Plaatsing	17
Handmatige plaatsing	19
Plaatsingsgarantie	19
Staartverbetering	19
Plaatsing naar voorkeur	20
Benutting capaciteit	24
Capaciteit, voorkeuren en plaatsingen per afdeling	28
Tweede ronde	32

Hoe heeft het Loting en Matching-systeem dit jaar gewerkt?

Ieder jaar melden zich duizenden leerlingen uit groep acht bij het voortgezet onderwijs in Amsterdam. In het voorjaar van 2023 waren dat er 7.779. Kunnen zij een geschikte brugklasplaats vinden? De leerlingen hebben een advies van de basisschool op zak waarmee ze geplaatst kunnen worden op een school/afdeling van hun niveau. Daarnaast wonen zij op een bepaalde plek van Amsterdam of daarbuiten en hebben leerlingen en ouders zo hun voorkeur voor bepaalde scholen. Deze drie factoren spelen een rol aan de kant van de leerling. Aan de kant van de scholen is capaciteit aan brugklasplaatsen de belangrijkste factor, het aanbod. Een school kan of wil niet zomaar per jaar groeien of krimpen om strak aan te sluiten bij de leerlingvraag.

Het gevolg is een verdelingsvraagstuk. Er is in de praktijk altijd overaanmelding bij een aantal scholen. Dit jaar was dat het geval voor 1.403 leerlingen, bij 35 scholen/afdelingen. De besturen van het voortgezet onderwijs in Amsterdam hebben in 2015 het systeem van Loting en Matching ingesteld om de toedeling van leerlingen zo optimaal mogelijk te maken. Dat wil zeggen: zoveel mogelijk leerlingen op een school/afdeling te plaatsen die zo hoog mogelijk op hun voorkeurslijst staat.

Dit verslag bekijkt wat dit jaar de resultaten van het Loting en Matchingsysteem waren. Het laat ouders zien hoe leerlingen over de beschikbare capaciteit zijn verdeeld. Schoolbesturen kunnen de gegevens gebruiken in hun beleid rond het aanbod van voortgezet onderwijs.

Het verslag is in opdracht van OSVO uitgevoerd door Desmond Spruijt (Mapping Worlds).

Gegevens

Het Loting en Matchingsysteem stoelt op de volgende gegevens: (1) advies basisschool (verzameld door ELK Amsterdam), (2) leerlingvoorkeuren per school/afdeling (idem), (3) eventuele voorranggegevens (idem), (4) capaciteitsgegevens per school/afdeling (verzameld door de schoolbesturen) en (5) individueel lotnummer (toegekend door het algoritme dat de Loting en Matching uitvoert).

De analyse is uitgevoerd op basis van bovenstaande gegevens zoals die zijn aangeleverd door Skrepr, het software bureau dat het algoritme heeft ontwikkeld en beheert.

Algoritme

Tot 2015 gaven leerlingen zich op bij één school/afdeling. Bij overaanmelding werd geloot, per school afzonderlijk. Leerlingen die buiten de boot vielen, konden zich in een tweede ronde aanmelden bij scholen waar nog capaciteit was – vaak een minder populaire school, die de leerling in de eerste ronde in het geheel wellicht helemaal niet in overweging had genomen. Om zoveel mogelijk leerlingen op een school te plaatsen van zo hoog mogelijke voorkeur, is gekozen voor het zogenaamde DA-STD-algoritme. Een vereiste is dat een leerling een lijst met meerdere voorkeuren opstelt, met de school van hoogste voorkeur op plaats één en zo verder. Iedere leerling krijgt een willekeurig lotnummer (0001 t/m 7779). Het algoritme begint bij de leerling met het beste lotnummer (0001), plaatst deze bij zijn of haar eerste voorkeur, en gaat door naar de volgende leerling (0002). Op een gegeven moment kan de capaciteit van een school/afdeling bereikt zijn. Als het algoritme dan een volgende leerling bereikt met deze school/afdeling op eerste voorkeur, deelt het de leerling in bij de school van tweede voorkeur. Mocht die school/afdeling intussen ook geen capaciteit meer hebben, dan bij de school van derde voorkeur, en zo verder. Hoe ongunstiger het lotnummer, hoe groter de kans dat scholen hoog op de voorkeurslijst reeds vergeven is.

Leerlingen die op een school/afdeling worden ingedeeld die niet hun eerste voorkeur is, worden door het algoritme op de reservelijst geplaatst van iedere school van hogere voorkeur.

Voorrang

Leerlingen kunnen met een **hardheidsclausule** worden geplaatst. Een schooldirectie kan tot maximaal 2% van de capaciteit specifieke leerlingen plaatsingsgarantie bieden als er sprake is van uitzonderlijke omstandigheden.

Daarnaast houdt het algoritme rekening met verschillende **voorrangsrechten**:

- Leerlingen van een basisschool met een bepaald onderwijsconcept (Montessori, Dalton en Vrije School) kunnen voorrang krijgen bij een school/afdeling met eenzelfde onderwijsconcept. Noodzakelijk is wel dat leerling de betreffende school/afdeling op de eerste voorkeur plaatst. De leerling heeft dan voorrang boven andere leerlingen maar plaatsing blijft afhangen van capaciteit.
- Leerlingen die vanuit het speciaal (basis-)onderwijs naar het reguliere onderwijs stromen, krijgen daar voorrang bij plaatsing.
- De Kopklas is een extra jaar tussen basisschool en voortgezet onderwijs. Het biedt leerlingen met een schooladvies van VMBO-t t/m VWO de mogelijkheid een taalachterstand weg te werken alvorens aan het voortgezet onderwijs deel te nemen. Leerlingen die de Kopklas succesvol hebben afgerond, hebben bij deelnemende scholen voorrang boven andere leerlingen.

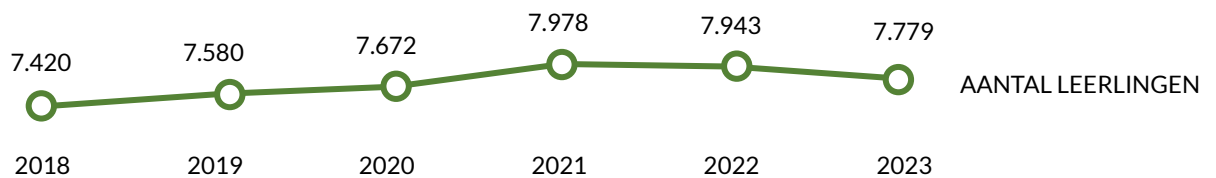
De schoolbesturen garanderen dat een leerling die een lijst heeft ingediend die lang genoeg is (HAVO-VWO: 12 scholen/afdelingen; VMBO-T en VMBO-T/HAVO: 6; VMBO-B t/m VMBO-K: 4), geplaatst wordt op één van de opgegeven scholen. Ten bate van deze **plaatsingsgarantie** breiden zij hun opgegeven capaciteit znodig uit met maximaal 4%. Het algoritme voert de clausule uit nadat het de eerste verdeling heeft gemaakt op basis van de opgegeven capaciteit. De extra capaciteit komt vervolgens ten goede aan leerlingen met de meest ongunstige lotingnummers.

Tot slot bekijkt het algoritme hoe de meest ongunstige uitkomsten kunnen worden verbeterd: de **staartverbetering**. Daartoe wordt de mogelijk nog onbenutte extra capaciteit van scholen gebruikt. Vanaf de meest nadelige uitkomst (een leerling geplaatst op een school van 12^e voorkeur) wordt gekeken of er capaciteit is op een school van hogere voorkeur. Een school die de extra 4% capaciteit al heeft gebruikt voor leerlingen met plaatsingsgarantie heeft geen plaatsen meer beschikbaar voor de staartverbetering.

De vraag naar voortgezet onderwijs

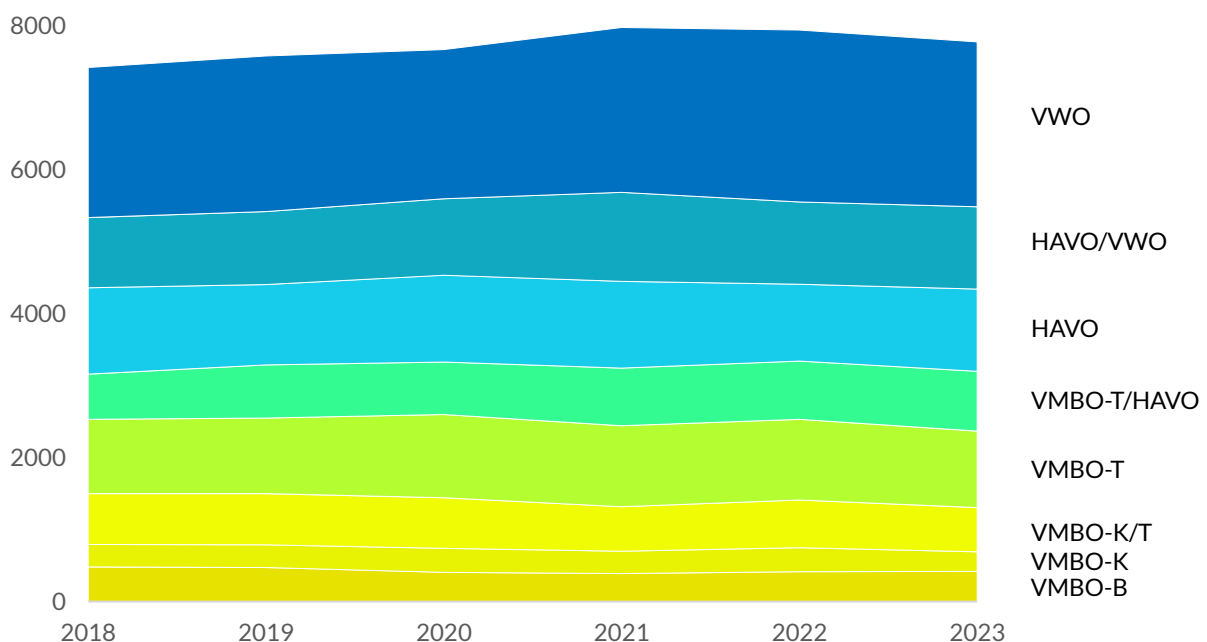
Er deden dit jaar 7.779 leerlingen mee met de Loting en Matching. Dat betekent voor het tweede jaar op een rij een lichte daling. Vergeleken met 2021 is de afname 199 leerlingen (2,5%). Na de toename van brugklassers in de periode 2018-2021 lijkt er sprake van een trendbreuk. Volgens een prognose van de Gemeente Amsterdam stijgt het totaal aantal leerlingen op het voortgezet onderwijs nog twee jaar lang licht. Vanaf 2025/26 wordt een daling van 5,8% verwacht tot 2036/37, vooral vanwege jonge gezinnen die wegtrekken uit de stad.

DEELNAME AAN LOTING EN MATCHING



De samenstelling van de Amsterdamse onderwijspopulatie wijzigt gestaag. In 2016 kreeg 41,3% van de leerlingen een VWO of HAVO/VWO advies. In 2023 is dat gestegen tot 44,2%. Het aandeel VMBO-B t/m VMBO-T zakte van 34,2% naar 30,5%.

SCHOOLADVIEZEN DEELNEMENDE LEERLINGEN, NAAR NIVEAU



Het aanbod van voortgezet onderwijs

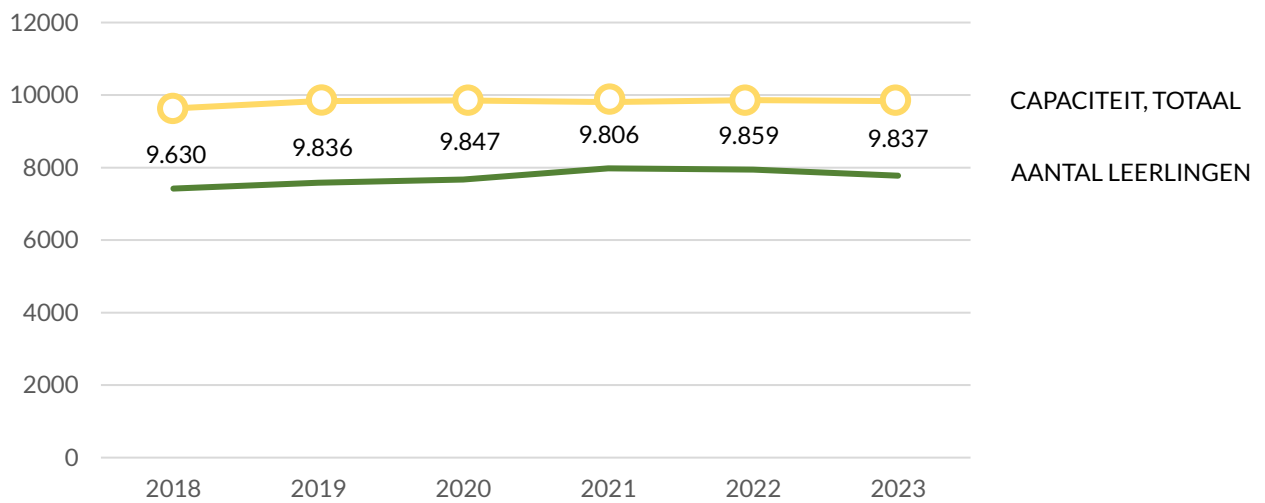
De totale capaciteit aan brugklasplaatsen was 9.837. Een aantal scholen breidde capaciteit uit. Alasca, het Gerrit van der Veen College en Yverta West voegden alle drie twee klassen toe, College de Meer en PVO Amsterdam één. Het MLA#2 voegde 59 plaatsen toe. De nieuwe, technische VMBO-school TASC in Amsterdam-Zuidoost biedt 80 plaatsen. In totaal werden 688 nieuwe plaatsen toegevoegd. Daar staat tegenover dat 633 plaatsen vervielen. Het Amsterdams Beroepscollege Noorderlicht, het Cygnus gymnasium, het Amsterdams Lyceum, het Montessori Lyceum Gymnasium, Over-Y en het Mediacollega boden één klas minder aan, het Sweelinck College twee en Lumion vier. Het nieuwe Metropolis Lyceum voegt De Nieuwe HAVO, VOX en Bredero Beroepscollege samen.

De kaart van Amsterdam laat oververtegenwoordiging zien van capaciteit in Zuid. De capaciteit in Nieuw-West lijkt evenredig met de bevolking van het stadsdeel. De capaciteit van Amsterdam Noord en Zuidoost blijft daarbij wat achter.

CAPACITEIT 2023

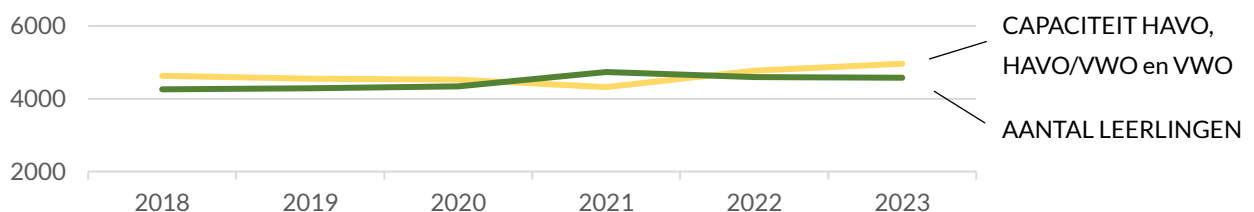


CAPACITEIT



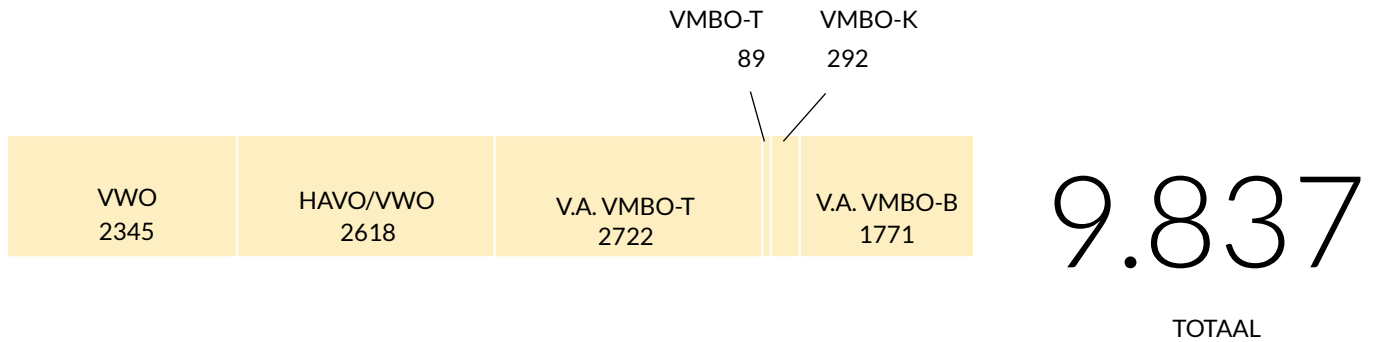
Hoewel alle onderwijsniveaus voldoende capaciteit hebben, is de bezettingsgraad ongelijk. Na een eerste proefdraai van het algoritme hebben sommige scholen capaciteit anders verdeeld over hun afdelingen om meer leerlingen te kunnen plaatsen. Daarbij valt op dat het relatief vaak ging om verschuivingen van vwo naar havo/vwo of v.a. vmbo-t. Inzoomend op havo havo/vwo en vwo valt ook daardoor op dat de capaciteit op die niveaus relatief krap is. De capaciteit op deze niveaus houdt wel gelijke tred met de toename van deze adviezen.

CAPACITEIT, HAVO T/M VWO

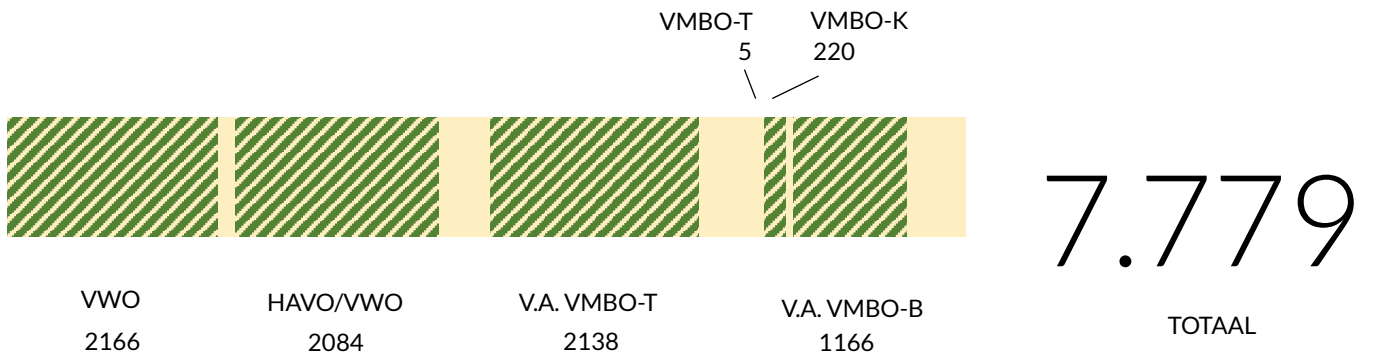


Waar in het VWO 8% onbenut blijft, is dat bij de andere niveaus 20-35%. De capaciteit was bij alle onderwijsniveaus voldoende om een leerling te plaatsen conform het schooladvies.

CAPACITEIT, NAAR ONDERWIJSNIVEAU (2023)



BENUTTE CAPACITEIT, NAAR ONDERWIJSNIVEAU (2023)



Vraag en aanbod op schoolniveau

Het capaciteitsprobleem waar het Loting en Matchingsysteem voor in het leven is geroepen, doet zich voor school- en afdelingsniveau. Dit jaar waren er 1.403 plaatsen te weinig om iedere leerling op de school of afdeling van zijn of haar eerste voorkeur te plaatsen. Dat is een daling ten opzichte van vorig jaar.

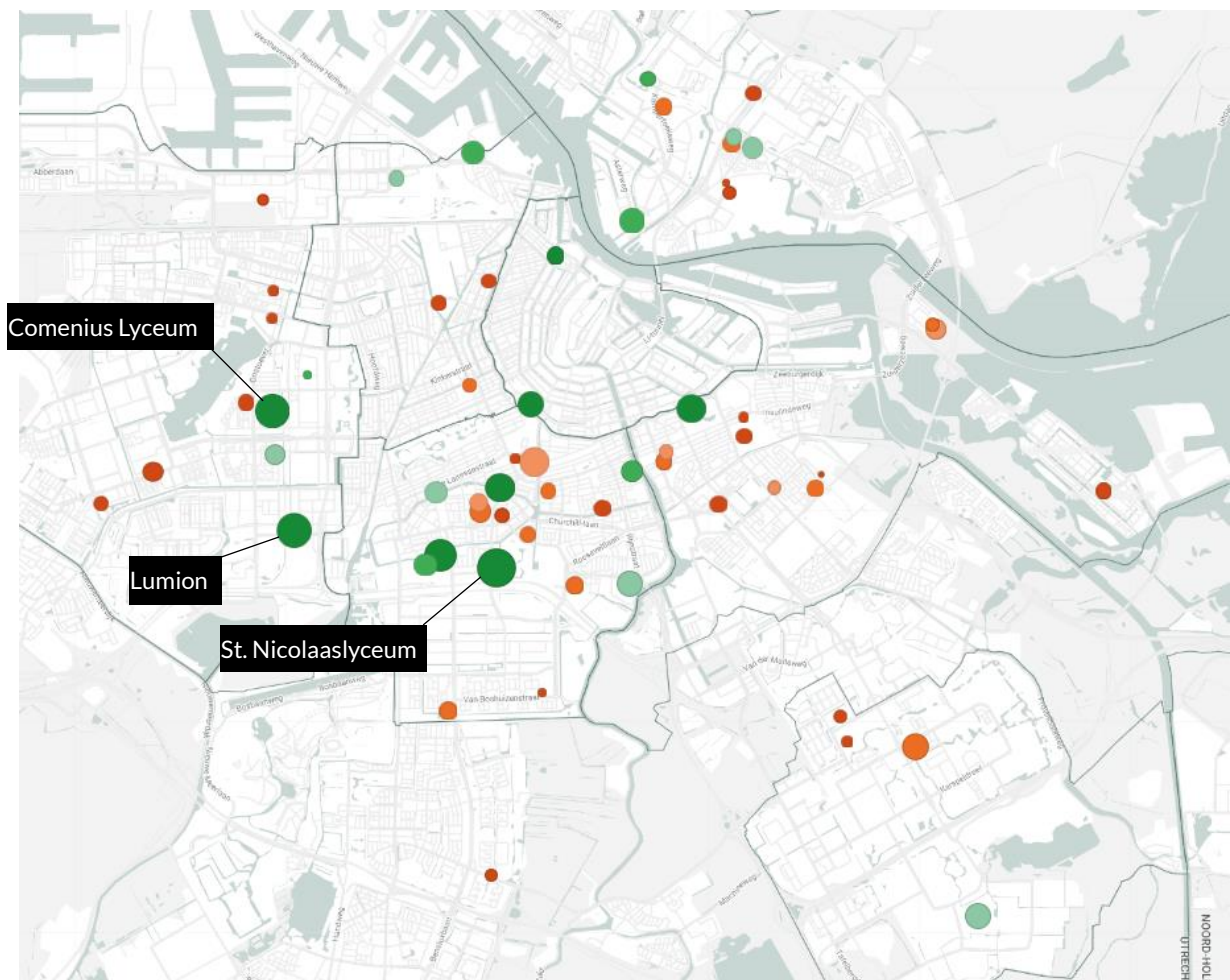
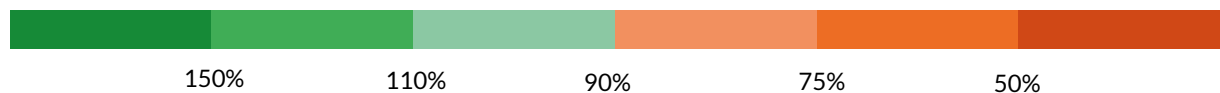
De onderstaande kaart laat zien hoe de bezetting zou zijn als iedere leerling geplaatst werd op school van 1e voorkeur.

1^E VOORKEUR

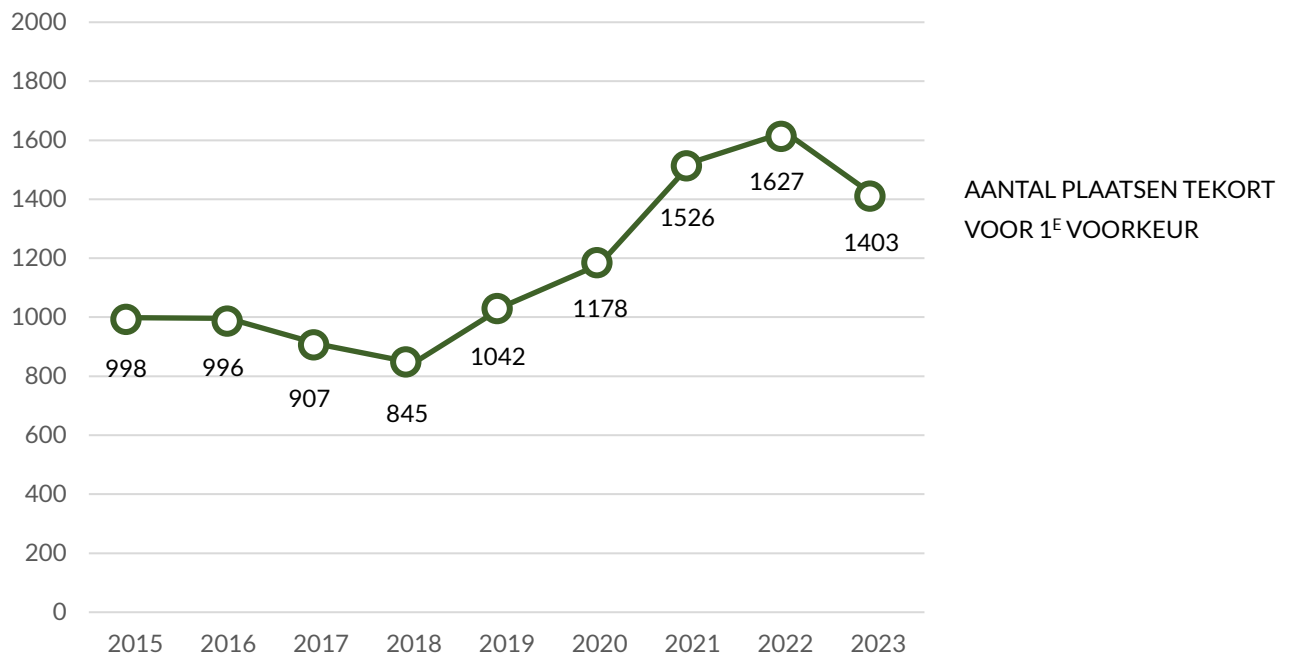
Percentage 1^e voorkeur ten opzichte van capaciteit. Omvang cirkels = aantal 1^e voorkeur.

< Overaanmelding

Onderaanmelding >



Tekort aan capaciteit voor 1^e voorkeur

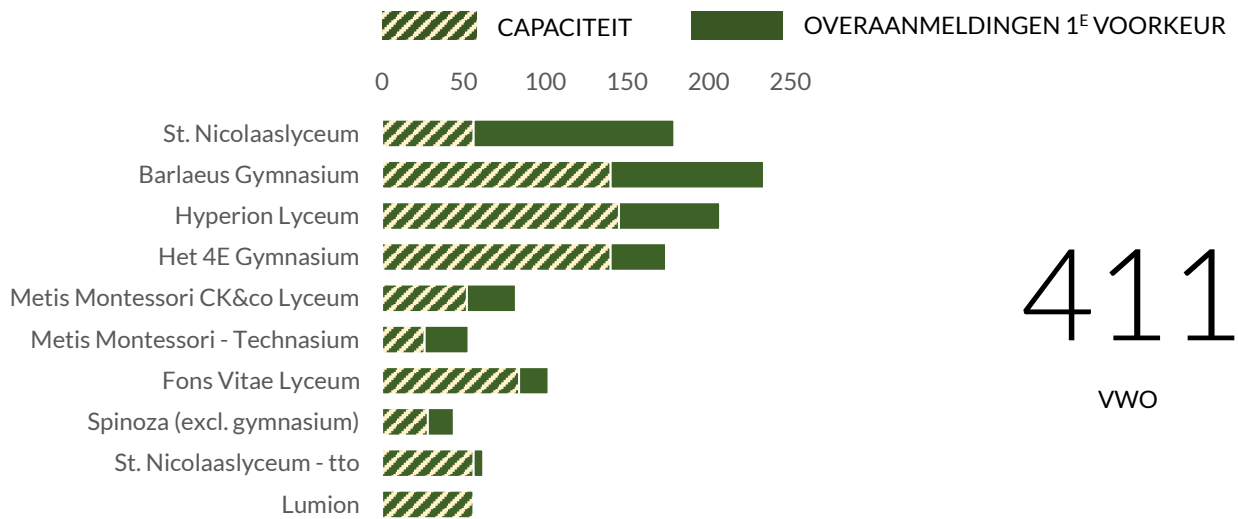


Het tekort speelt zich volledig op afdelingen 'vanaf vmbo-t'.

1^E VOORKEUR EN CAPACITEIT NAAR SCHOOLADVIES (2023)

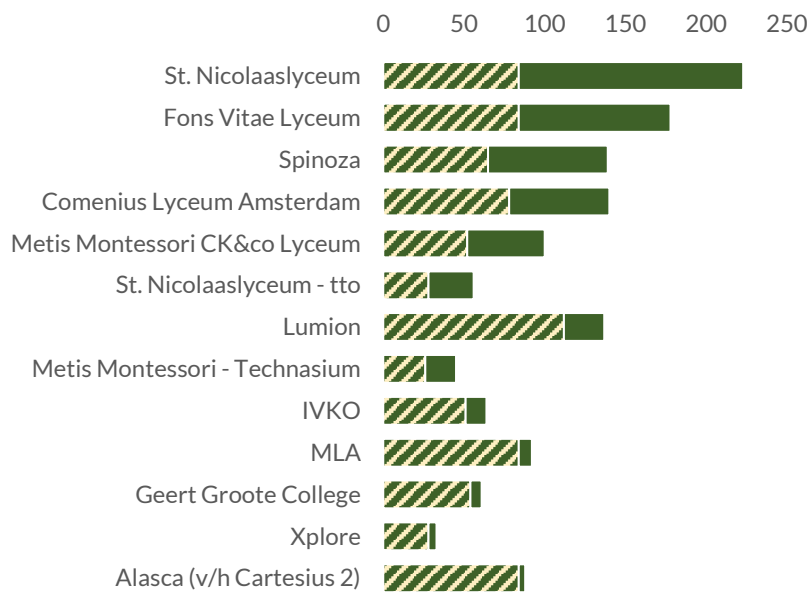
advies	leerlingen	tekort capaciteit voor 1 ^e keuze
vwo	2172	411
v.a. havo	2120	526
v.a. vmbo-t	2070	463
vmbo-t	47	0
v.a. vmbo-k	172	3
vmbo-k	51	0
v.a. vmbo-b	1147	0
totaal	7779	1403

SCHOLEN/AFDELINGEN MET MEER 1^E VOORKEUR DAN CAPACITEIT (TEKORT, 1403 TOTAAL)



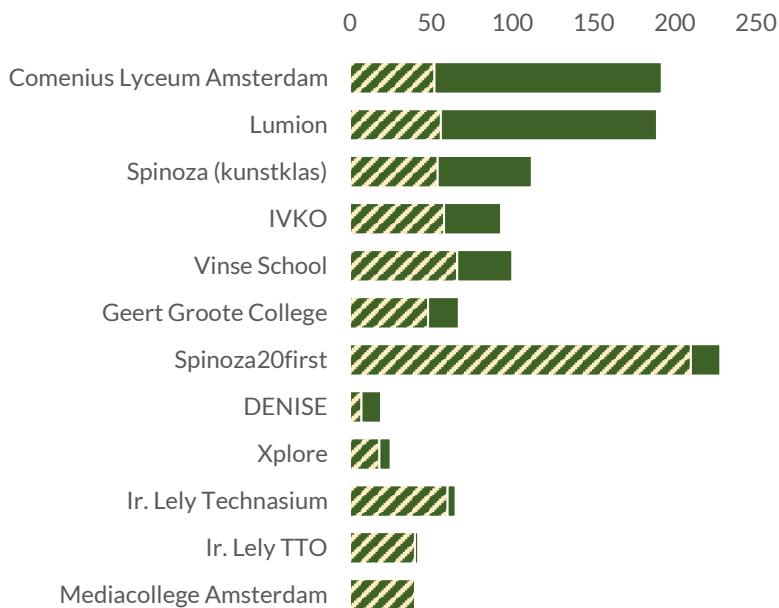
411

VWO



526

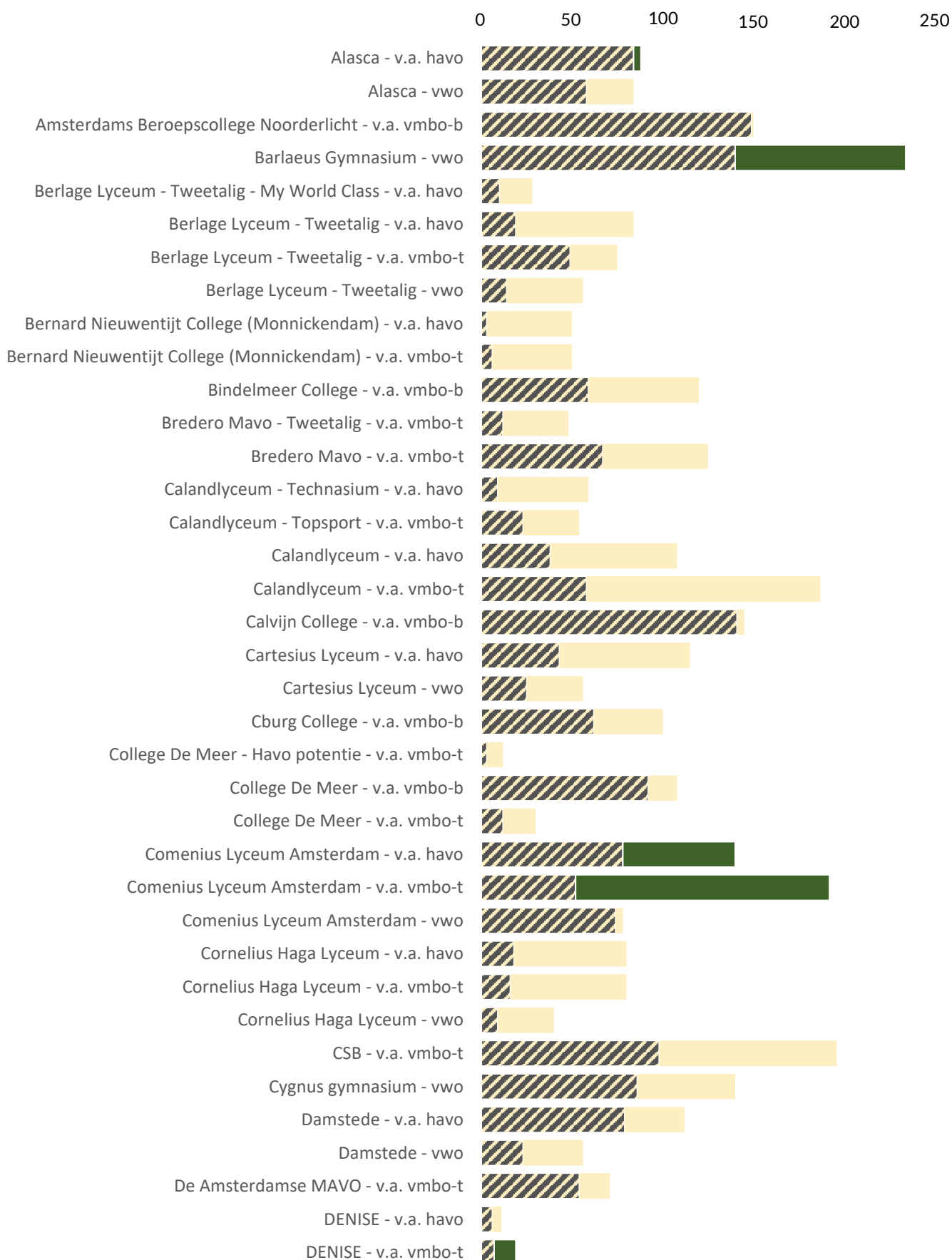
V.A. HAVO



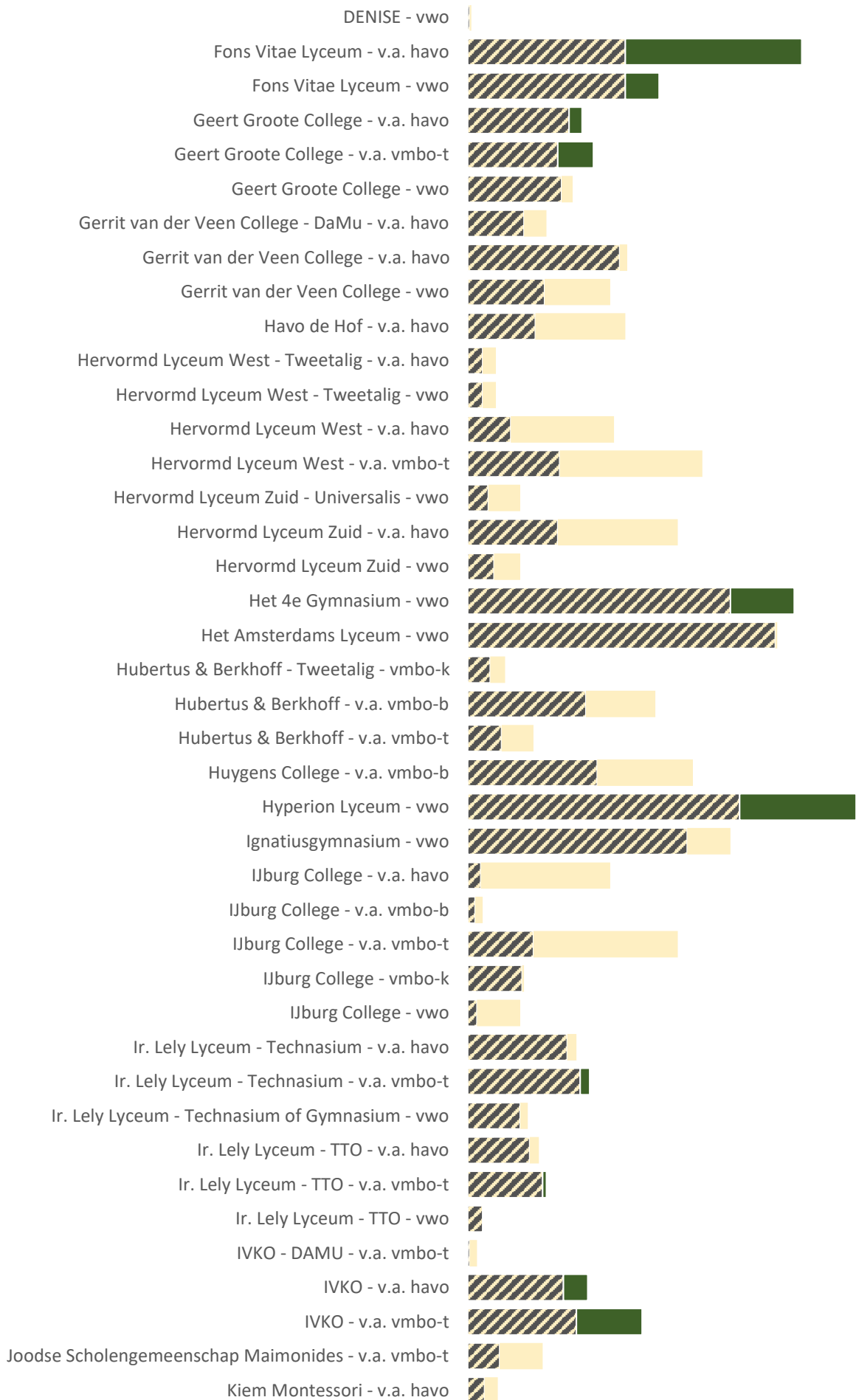
463

V.A. VMBO-T

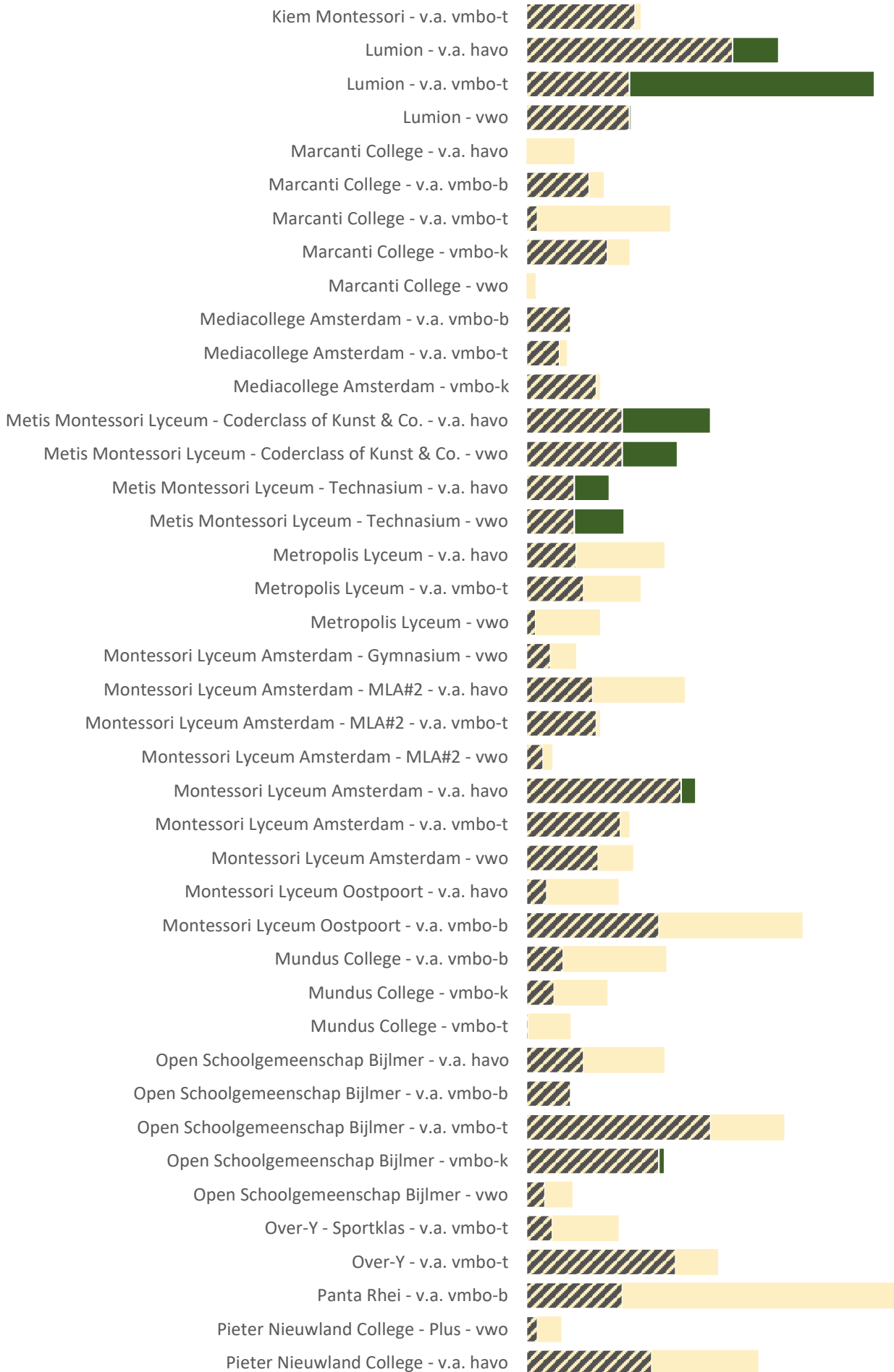
SCHOLEN/AFDELINGEN, 1^E VOORKEUR VERGELEKEN MET CAPACITEIT (TOTAAL)

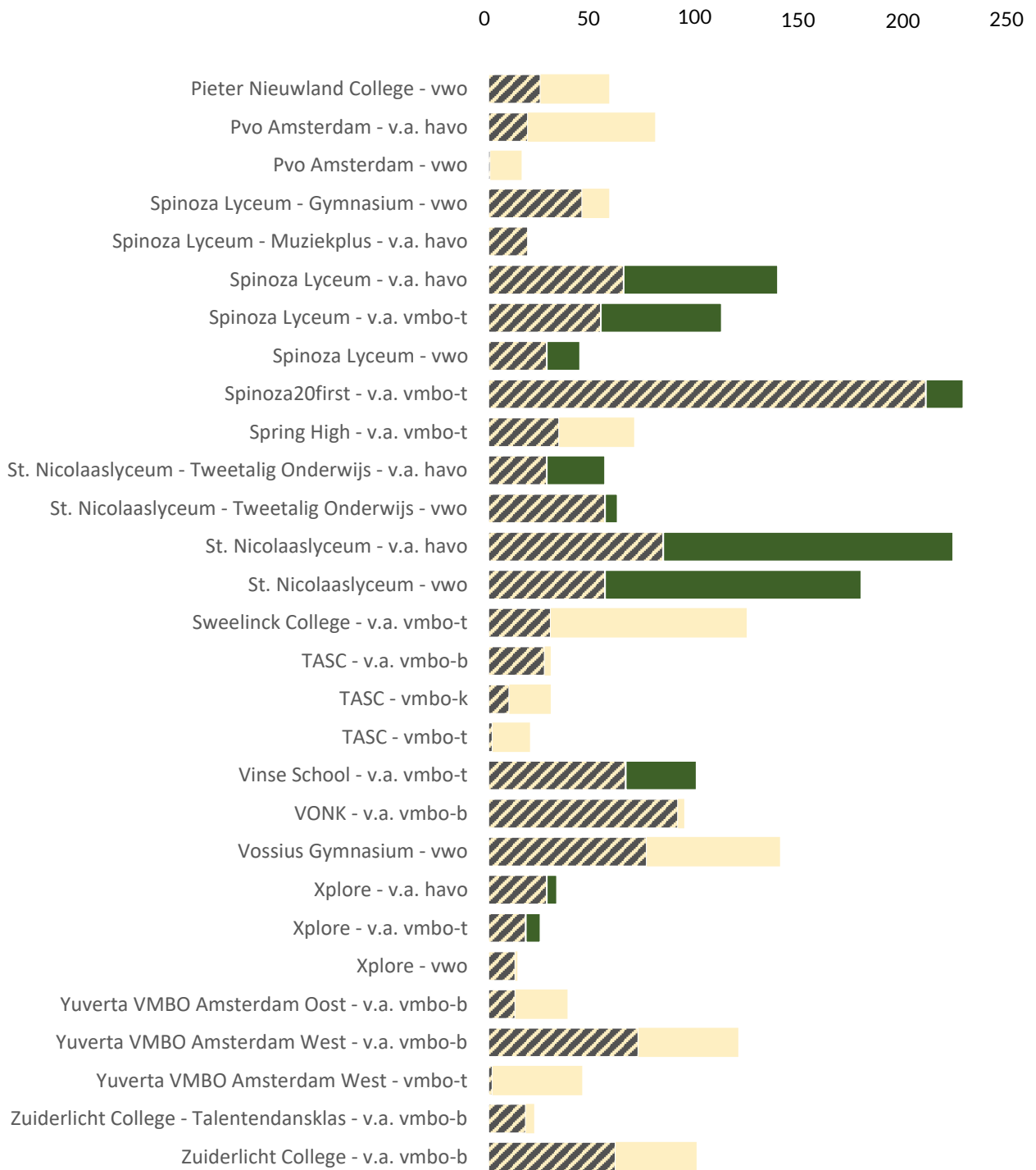


0 50 100 150 200 250



0 50 100 150 200 250





Plaatsing

Hoe verliep het plaatsingsalgoritme? Het doel is om de beschikbare plaatsen op scholen zo te verdelen dat een zo hoog mogelijk aantal leerlingen op een school geplaatst wordt van een zo hoog mogelijke voorkeur.

Allereerst zijn de voorrangsrechten toegepast. Leerlingen met voorrang hebben lotnummers gekregen die hen vóór de andere lotnummers plaatsten.

In totaal deden 780 leerlingen beroep op een voorrangsregel, oftewel 10% van het totaal aantal leerlingen. Het systeem van voorrangsrechten speelt zich bijna helemaal af op de onderwijsniveaus vmbo-t tot en met vwo. Het gewicht op de selectie in die niveaus is daarom nog wat groter. Van de 6333 leerlingen op deze niveaus hadden er 733 voorrang: 11,6%.

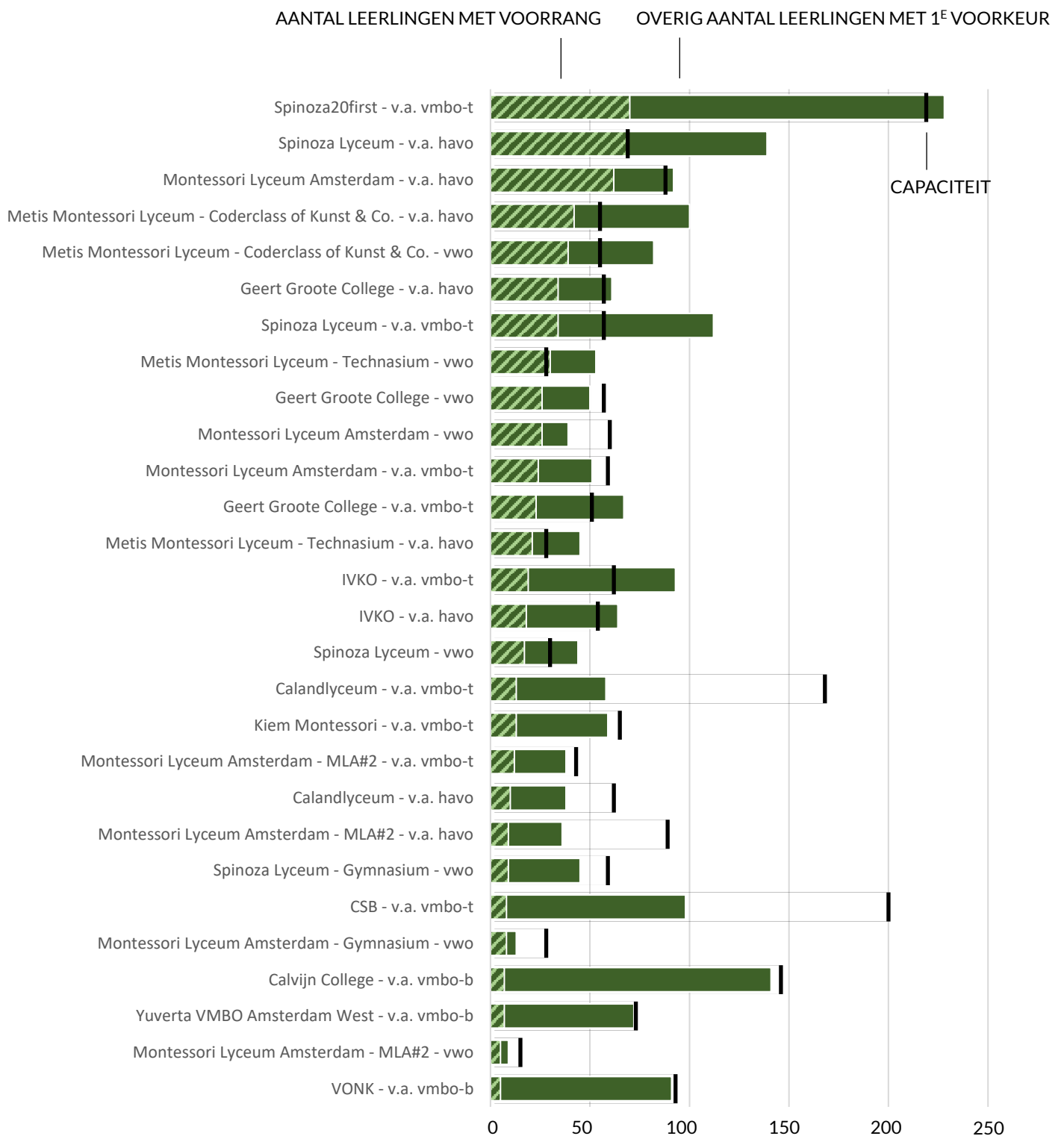
Vanaf volgend jaar gelden de voorrangsrechten niet meer.

LEERLINGEN MET VOORRANG, NAAR SOORT EN ONDERWIJSNIVEAU

	vwo	v.a. havo	v.a. vmbo-t	vmbo-t	v.a. vmbo-k	vmbo-k	v.a. vmbo-b	totaal
Hardheidsclausule	23	22	17				7	69
Leerlingen afkomstig van S(B)O	2	3	6	0	0	2	26	39
Doorstromen kopklas	2	9	27	0	0	1	3	42
Daltonscholen	25	88	109	0	0	0	0	222
Montessorischolen	106	153	68	0	0	0	4	331
Vrije scholen	26	33	18	0	0	0	0	77
Totaal	184	308	245	0	0	3	40	780

Veel afdelingen van scholen met voorrang zijn ook populair bij leerlingen zonder voorrang. De top-10 van afdelingen met voorrang bestaat bijna geheel uit afdelingen die (aanzienlijk) meer 1^e voorkeur hebben dan capaciteit. Spinoza v.a. havo (65 capaciteit, 69 voorrang) en Metis Montessorischolen Technasium vwo (26 capaciteit en 29 voorrang) hadden dermate veel aanmeldingen met voorrang dat ook sommige leerlingen met voorrang niet geplaatst konden worden.

SCHOLEN MET 5 OF MEER LEERLINGEN MET VOORRANGSRECHT



Handmatige plaatsing

Er is dit jaar één leerling handmatig geplaatst, op het IVKO, afdeling v.a. vmbo-t.

Plaatsingsgarantie

Na toepassing van de voorrangrechten en de handmatige plaatsing zijn de leerlingen door het algoritme geplaatst op scholen/afdelingen van een zo hoog mogelijke voorkeur.

Aantal deelnemende leerlingen	7.779
Plaatsing direct mogelijk op school t/m 12 ^e voorkeur	7.697 (98.9%)
	————— -
Nog ongeplaatst	82

Leerlingen die twee afdelingen van een school op hun voorkeurslijst plaatsen (bijvoorbeeld 'St. Nicolaaslyceum vwo' en 'St. Nicolaaslyceum vwo - Tweetalig') moeten een school/afdeling toevoegen aan hun voorkeurslijst. De voorkeurslijst kan op deze manier tot maximaal 18 scholen of afdelingen bevatten.

In deze cijfers wordt gerekend met 'school van voorkeur', niet met 'afdeling van voorkeur'. Als iemand bijvoorbeeld op plek 1 t/m 12 acht scholen heeft staan, waarvan vier met een extra afdeling, dan telt het algoritme plaatsing op de school die op de verlengde voorkeurslijst op de 13^e plek stond, als 'geplaatst op school van 9^e voorkeur'.

Dit jaar konden 82 leerlingen niet geplaatst worden op een school die op hun voorkeurslijst stond. Allen konden alsnog geplaatst door toepassing van de plaatsingsgarantie (zie boven).

Geplaatst met uitbreiding capaciteit (plaatsingsgarantie)	82
	————— -
Ongeplaatst	0

Staartverbetering

Dankzij nog beschikbare, extra capaciteit konden 61 leerlingen worden geplaatst op een school of afdeling van hogere voorkeur. Vijftig leerlingen HAVO/VWO: twaalf leerlingen stegen van 12^e voorkeur naar een gemiddelde voorkeurspositie van 2,8; dertien leerlingen van 11^e voorkeur naar gemiddeld 4,4; vijftien leerlingen van 10^e voorkeur naar gemiddeld 2,1 en tien leerlingen van 9^e voorkeur naar gemiddeld 2,8. Elf leerlingen VMBO-T/HAVO, van posities 5 en 6 naar gemiddeld 3,0.

Plaatsing naar voorkeur

Van het totaal aantal leerlingen werd 78,4% geplaatst op de school van eerste voorkeur, 93,7% op een school uit zijn of haar top-3. Daarmee is het percentage plaatsingen op eerste voorkeur na twee jaar weer toegenomen. Ook het percentage dat geplaatst is in de top-3 steeg licht. Voor een toelichting op het verschil tussen schoolniveau en afdelingsniveau, zie boven, bij Plaatsingsgarantie.

PLAATSING NAAR VOORKEUR, SCHOOLNIVEAU (2023)

	Top 3	1e	2e	3e	4e	5e	6e	7e	8e	9e	10e	11e	12e
	7289	6099	785	405	189	120	61	63	30	16	10	1	0
2023	93.7%	78.4%	10.1%	5.2%	2.4%	1.5%	0.8%	0.8%	0.4%	0.2%	0.1%	0.0%	0.0%

PLAATSING NAAR VOORKEUR, AFDELINGSNIVEAU (2019-2023)

	Top 3	1e	2e	3e	4e	5e	6e	7e	8e	9e	10e	>10e
2023	92,9%	78,1%	9,6%	5,2%	2,8%	1,5%	0,9%	0,7%	0,5%	0,3%	0,1%	0,1%
2022	91,1%	75,1%	10,9%	5,2%	2,8%	1,9%	1,4%	1,0%	0,7%	0,4%	0,4%	0,4%
2021	91,6%	76,8%	10,2%	4,6%	3,1%	2,0%	1,0%	0,8%	0,7%	0,3%	0,3%	0,1%
2020	92,4%	80,9%	8,2%	3,3%	2,1%	1,9%	1,0%	0,8%	0,4%	0,6%	0,2%	0,5%
2019	95,3%	83,1%	8,4%	3,9%	1,5%	1,1%	0,6%	0,4%	0,3%	0,2%	0,2%	0,3%

De percentages verschillen aanmerkelijk bij de verschillende onderwijsniveaus. Zo goed als alle leerlingen met een vmbo-b of vmbo-k advies konden worden geplaatst op eerste voorkeur. Dat is voor het eerst. In voorgaande jaren werd een deel op de school van tweede en soms ook derde voorkeur geplaatst. Van de leerlingen met havo/vwo-advies daarentegen konden slechts twee op de drie leerlingen (67%) geplaatst worden op eerste voorkeur. Relatief veel leerlingen met dat advies werden ook geplaatst buiten de top-5 (8%).

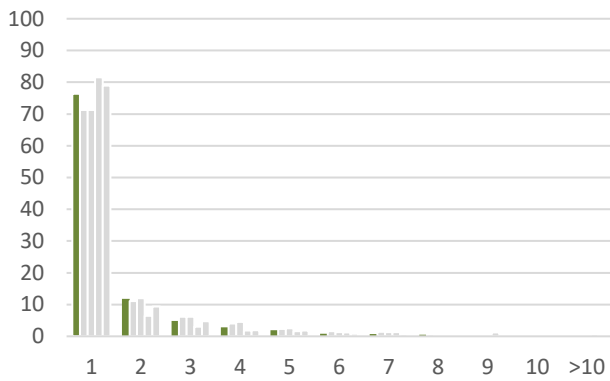
PLAATSING NAAR VOORKEUR, PER SCHOOLADVIES, AFDELINGSNIVEAU

advies	top-3	1	2	3	4	5	6	7	8	9	10	11	12
vwo	93%	76,4%	11,8%	4,8%	2,8%	1,9%	0,8%	0,7%	0,5%	0,1%	0,1%		
havo/vwo	84%	67,7%	10,4%	6,0%	5,1%	2,7%	2,0%	2,3%	1,8%	1,0%	0,4%	0,3%	0,2%
havo	90%	73,3%	9,8%	6,6%	2,7%	2,4%	1,5%	1,3%	0,7%	1,1%	0,3%	0,1%	0,2%
vmbo-t/havo	93%	71,3%	12,8%	9,2%	3,5%	2,1%	1,2%						
vmbo-t	96%	77,0%	12,7%	6,7%	3,0%	0,2%	0,4%						
vmbo-k	100%	99,5%	0,5%										
vmbo-b/k	100%	100,0%											
vmbo-b	100%	100,0%											
totaal		78,1%	9,6%	5,2%	2,8%	1,5%	0,9%	0,7%	0,5%	0,3%	0,1%	0,1%	0,1%

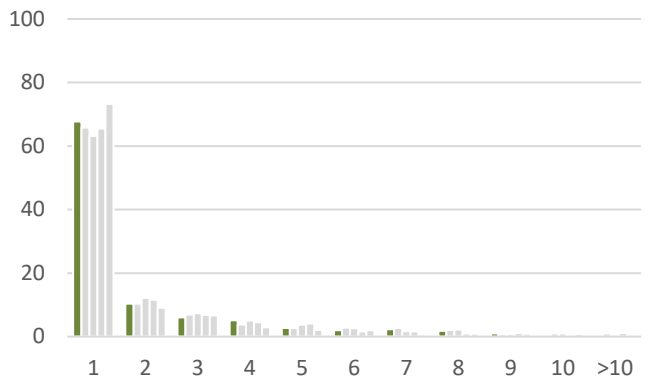
Vergeleken met vorige jaren konden meer leerlingen met vwo, havo/vwo of havo advies op de school/afdeling van eerste voorkeur worden geplaatst. Voor vmbo-t en vmbo-t/havo advies zakte het percentage plaatsingen op eerste voorkeur juist, net als de afgelopen jaren.

GEPLAATSTE LEERLINGEN (%), NAAR SCHOOLADVIES EN VOORKEUR, AFDELINGSNIVEAU (2023-2019)

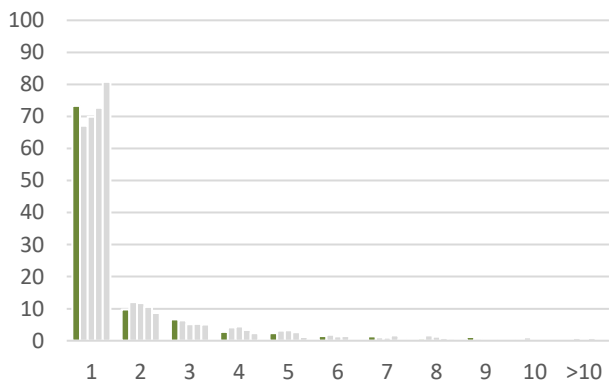
VWO



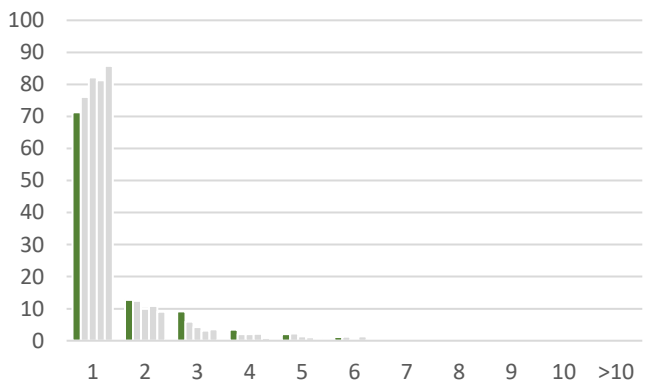
HAVO-VWO



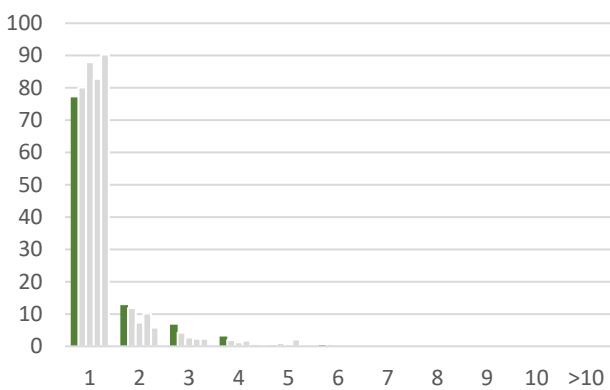
HAVO



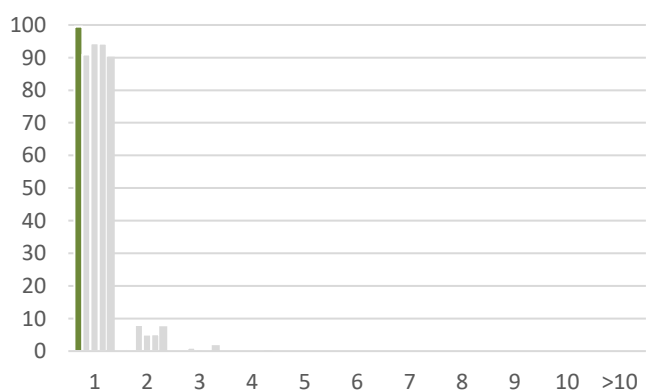
VMBO-T/HAVO



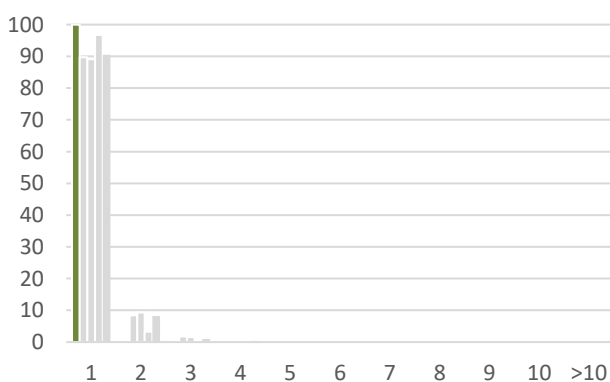
VMBO-T



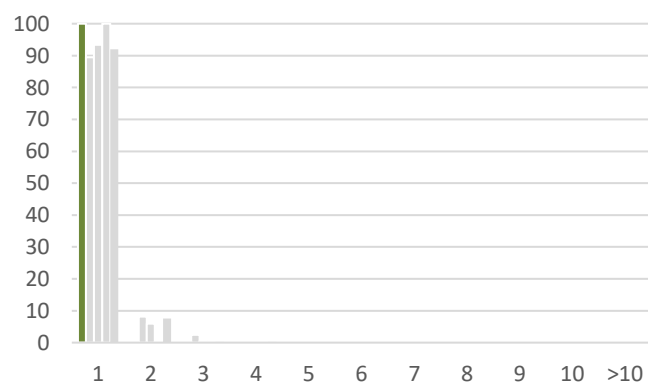
VMBO-K



VMBO-B/K

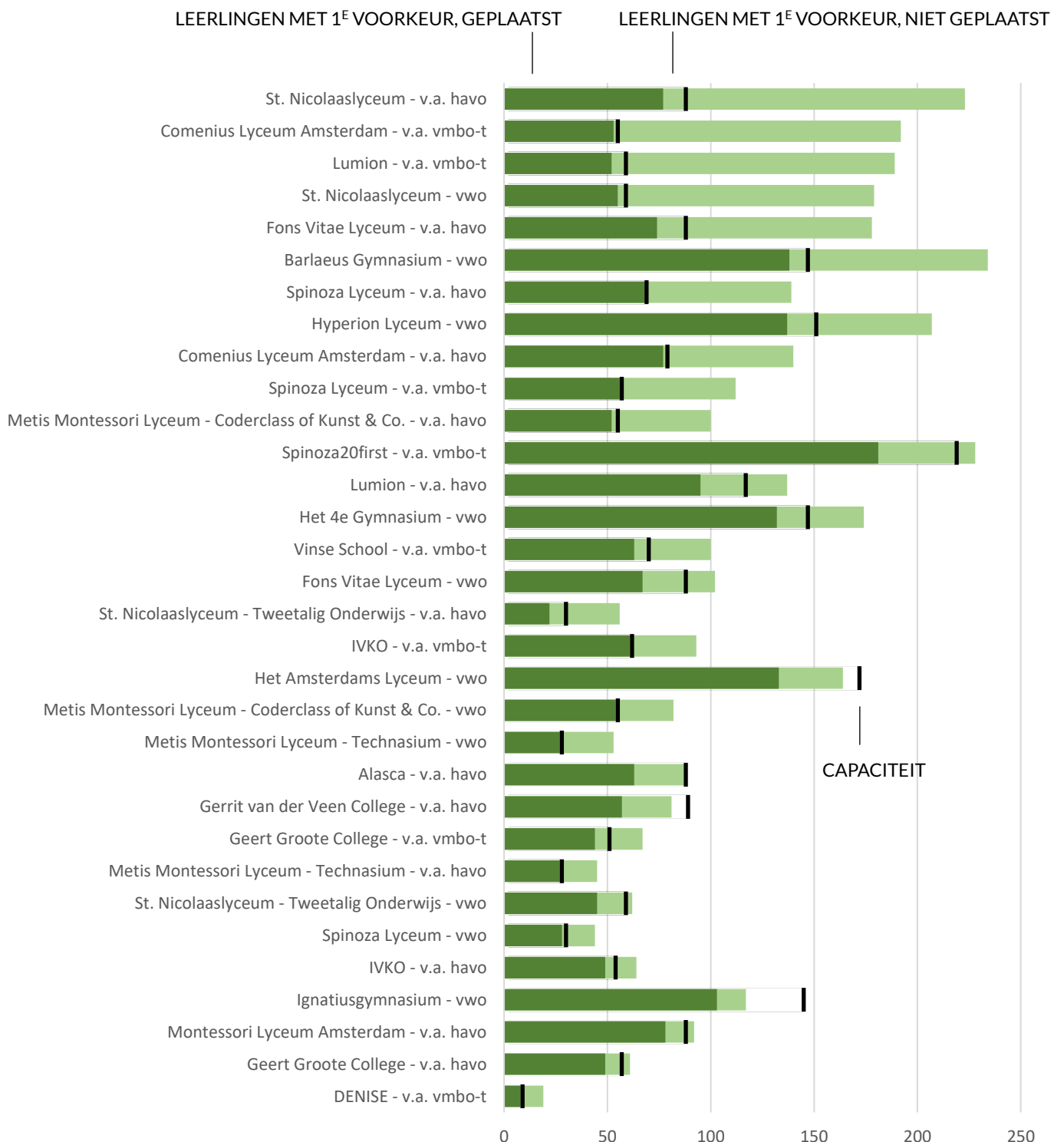


VMBO-B



Een eigenschap van het algoritme is dat leerlingen met een eerste voorkeur maar met een relatief ongunstig lotnummer soms een leerling voor moeten laten gaan die de gewenste school op een lagere voorkeur heeft maar een gunstiger lotnummer heeft. De onderstaande grafiek laat dit zien. Plaatsing op deze manier gebeurt zowel bij scholen die meer 1^e voorkeuren hebben dan capaciteit, als bij scholen die voldoende capaciteit hebben voor het aantal 1^e voorkeuren (zoals hieronder bijvoorbeeld het Amsterdams Lyceum).

LEERLINGEN DIE NIET OP DE SCHOOL/AFDELING VAN EERSTE KEUZE ZIJN GEPLAATST, VANAF 10 LEERLINGEN.



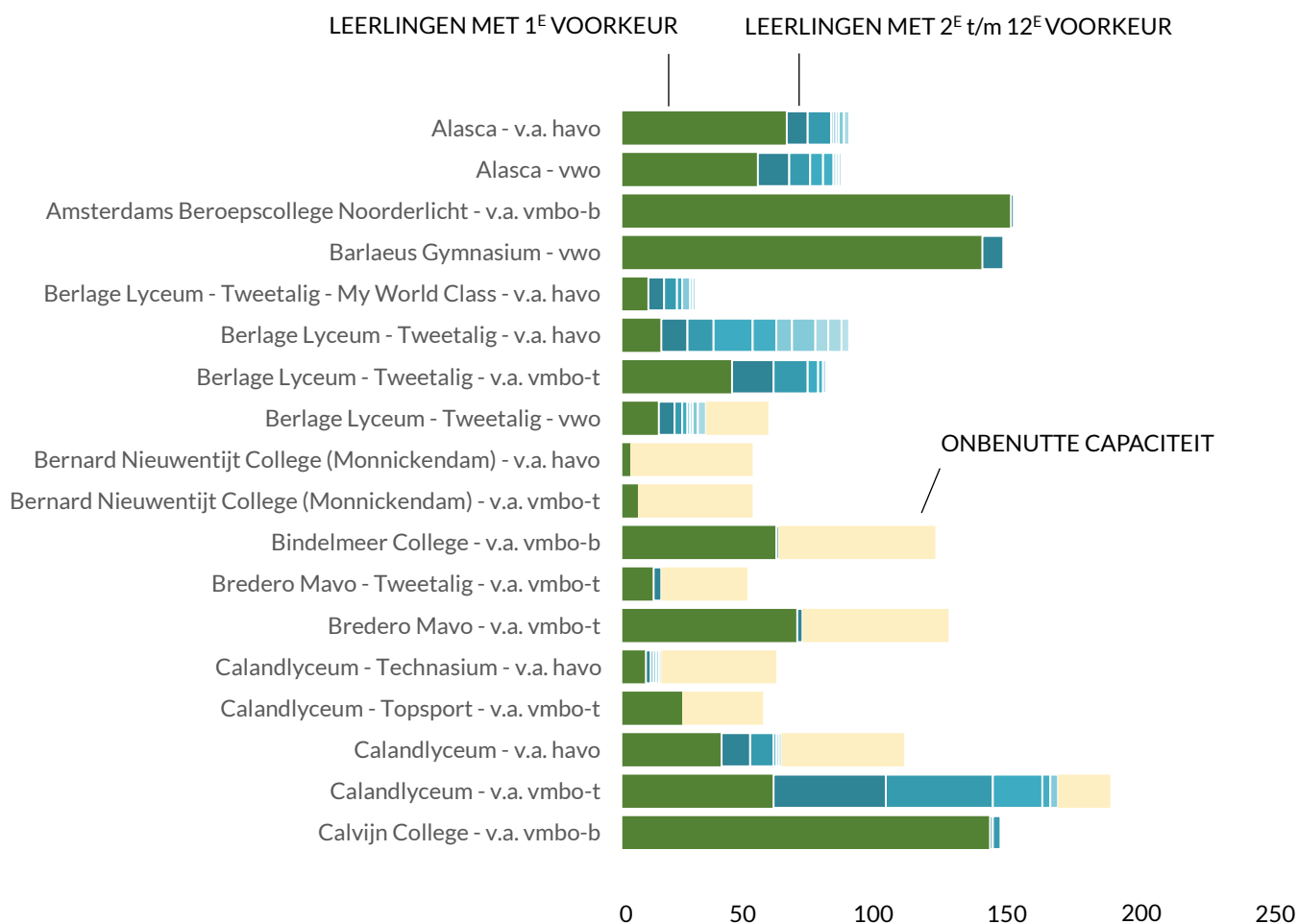
Benutting capaciteit

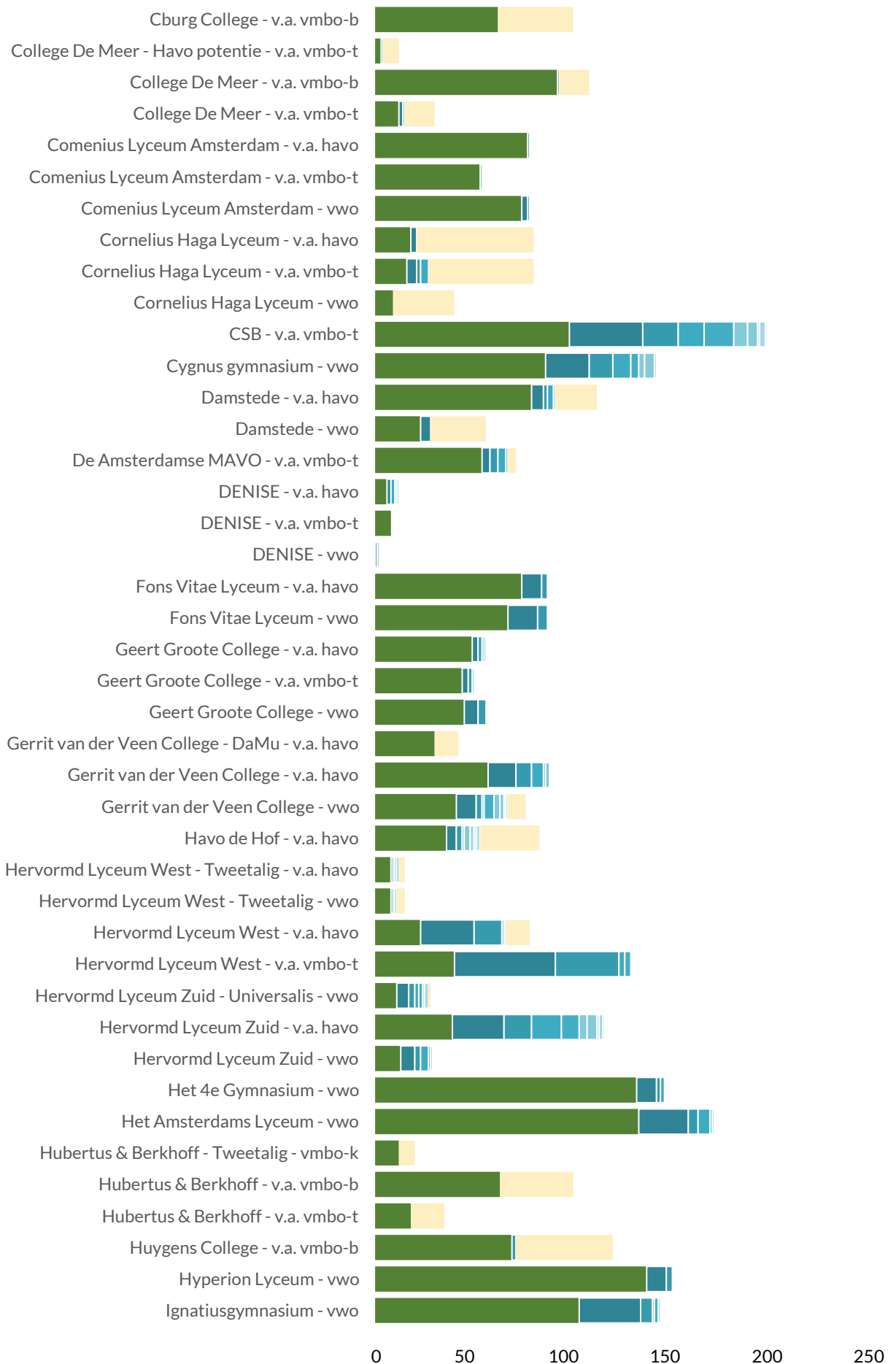
Sommige scholen hebben 100% leerlingen met een eerste voorkeur geplaatst gekregen. Het betekent dat er op de capaciteit bij deze scholen geen aanspraak gedaan werd door leerlingen die elders niet terecht konden en deze school als lagere voorkeur op hun lijst hadden.

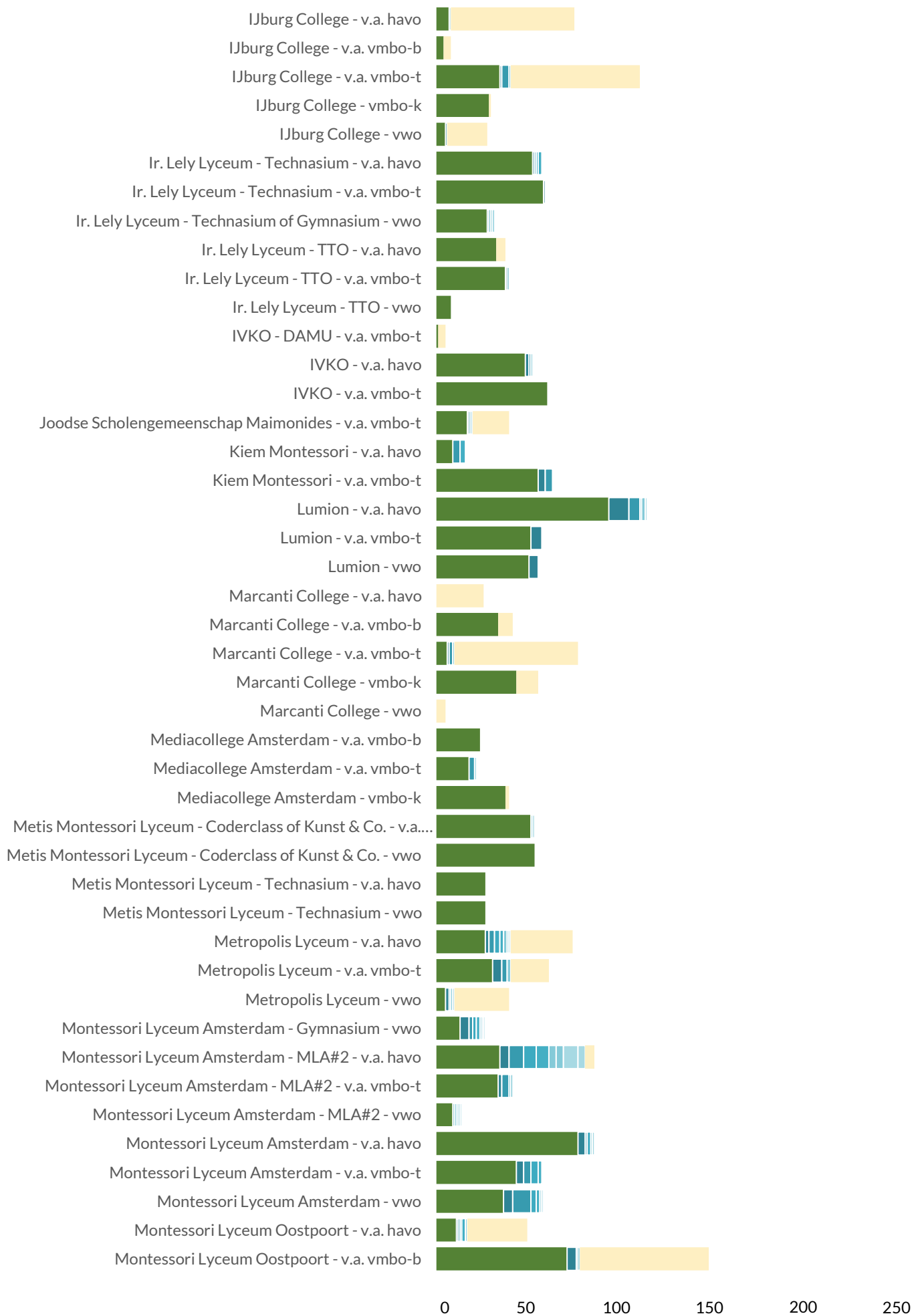
Andere scholen zien hun capaciteit benut omdat zij populair zijn als tweede of derde keuze van leerlingen die niet zijn geplaatst bij de school van hun eerste voorkeur. Voor scholen met relatief weinig leerlingen op eerste voorkeur kan dit een uitkomst zijn. Zij bieden dan capaciteit aan leerlingen die bij scholen van hogere voorkeur niet aan de beurt kwamen. Omdat deze gegevens op afdelingsniveau zijn, kan het ook betekenen dat leerlingen weliswaar niet op eerste keuze zijn geplaatst maar dat hun tweede keuze een andere afdeling op dezelfde school betrof.

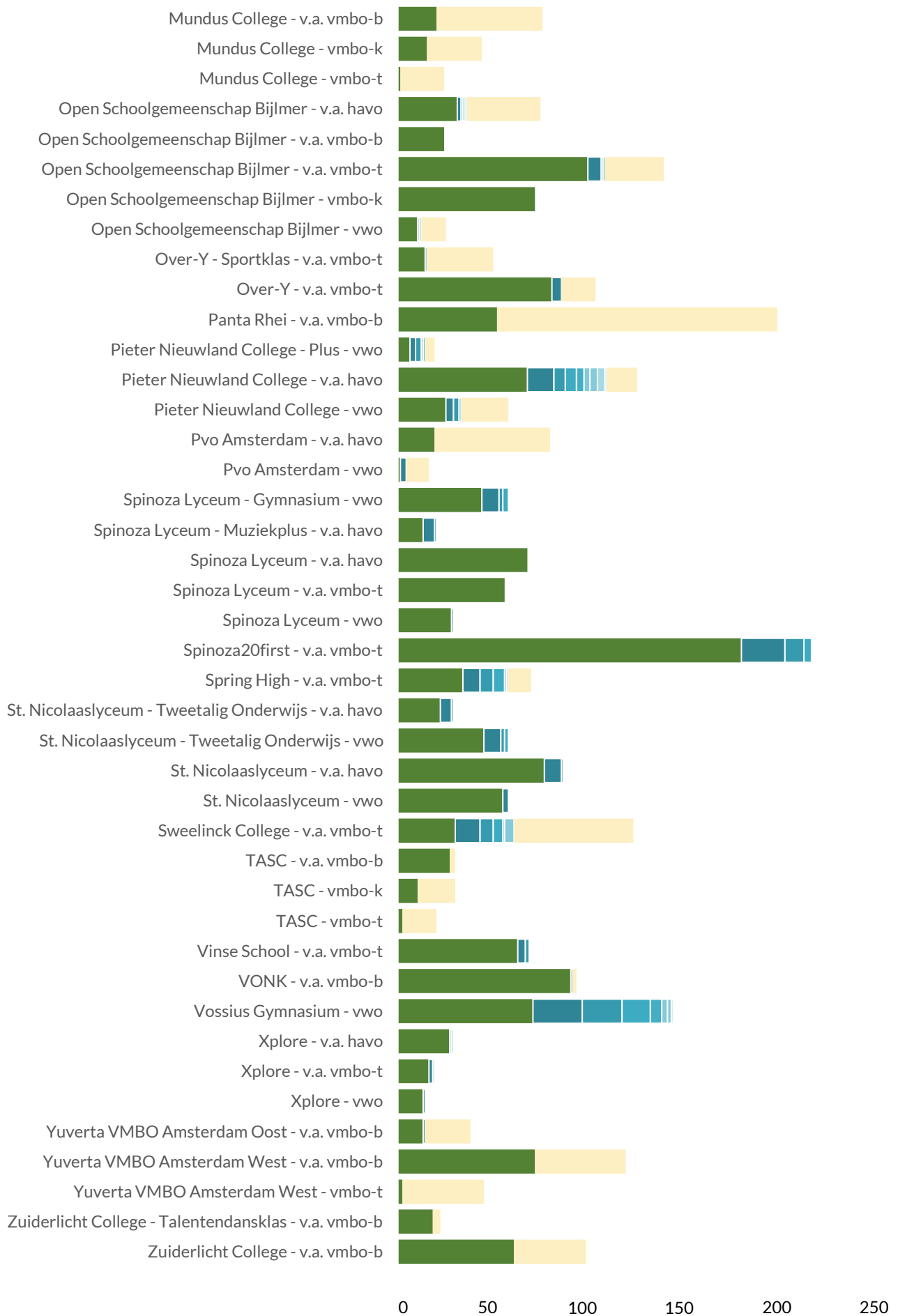
Scholen/afdelingen met zelfs méér geplaatste leerlingen van 2^e t/m 12^e voorkeur dan 'eigen' 1^e voorkeur zijn onder andere het Berlage Lyceum Tweetalig v.a. havo, PVO Amsterdam vwo, Hervormd Lyceum West v.a. vmbo-t en Hervormd Lyceum Zuid v.a. havo. Deze en andere capaciteitsgroepen die in onderstaande grafiek veel blauwe segmenten hebben (geplaatste leerlingen met voorkeuren 2 t/m 12) vangen de overaanmelding bij populaire scholen op. Ook hier geldt, blauwe segmenten kunnen ook een tweede afdeling op dezelfde school betreffen.

GEPLAATSTE LEERLINGEN, NAAR VOORKEUR, AFDELINGSNIVEAU









Capaciteit, voorkeuren en plaatsingen per afdeling

		Capaciteit						Voorkeur			Plaatsingen						Naar voorkeur			
		2018	2019	2020	2021	2022	2023	1	2	3	2018	2019	2020	2021	2022	2023	1	2	3	4+
Alasca	v.a. havo	56	56	56	56	56	84	88	82	89	56	53	56	58	58	87	63	8	9	7
	vwo	56	56	56	56	56	84	58	50	47	56	36	56	58	58	84	52	12	8	12
AB Noorderlicht	v.a. vmbo-b	180	140	140	182	72	150	149	88	70	123	103	98	74	58	150	149	1		
Barlaeus Gymnasium	vwo	140	140	135	140	140	140	234	194	146	140	146	139	146	146	146	138	8		
Berlage Lyceum - tto	v.a. havo	128	112	112	112	112	84	19	52	68	115	116	112	116	116	87	15	10	10	52
	v.a. vmbo-t	72	72	72	72	72	75	49	88	108	66	72	72	75	75	78	42	16	13	7
	vwo	40	56	56	56	56	56	14	28	35	40	58	56	58	58	32	14	6	3	9
Berlage Lyceum - tto My World Class	v.a. havo						28	10	17	22						29	10	6	5	8
Bernard Nieuwentijt College (Monnickendam)	v.a. havo	50	50	50	50	50	50	3	1	8	2	6	4	1	5	3	3			
	v.a. vmbo-t	50	50	50	50	50	50	6	8	9	9	16	30	5	2	6	6			
Bindelmeer College	v.a. vmbo-b	200	160	160	188	188	120	59	51	70	102	120	91	64	77	60	59	1		
Bredero Mavo - tto	vmbo-t	48	48	48	48	48	48	12	15	17	30	23	19	29	18	15	12	3		
Bredero Mavo	v.a. vmbo-t	120	125	125	120	120	125	67	79	54	85	70	68	64	89	69	67	2		
CSB	v.a. vmbo-t	196	196	196	196	196	196	98	117	140	130	115	138	158	154	199	98	37	18	46
Calandlyceum - LOOT/Topsport	v.a. vmbo-t	35	40	40	40	50	54	23	-	-	24	30	21	36	29	23	23			
Calandlyceum - technasium	v.a. havo	30	28	56	18	68	59	9	22	16	27	25	29	13	43	15	9	2	1	3
Calandlyceum	v.a. vmbo-t	132	148	147	100	149	187	58	69	98	116	120	117	70	146	167	58	43	41	25
	v.a. havo	85	56	92	65	133	108	38	50	76	60	42	49	62	77	61	38	11	9	3
Calvijn College	v.a. vmbo-b	90	140	155	154	154	145	141	82	108	84	140	148	89	137	145	141	1	3	
Cartesius Lyceum	v.a. havo	56	84	84	112	112	115	43	50	63	56	87	84	112	111	95	43	15	12	25
	vwo	84	56	84	56	56	56	25	28	37	65	38	48	45	42	39	25	8		6
Cburg College	v.a. vmbo-b	100	100	100	100	100	100	62	93	141	72	87	70	69	82	62	62			
College de Meer Havo potentie	v.a. vmbo-t					16	12	3	8	7					4	4	3			1
College de Meer	v.a. vmbo-b	126	126	126	100	90	108	92	88	102	95	104	95	59	71	93	92	1		
	v.a. vmbo-t	24	24	24	22	16	30	12	23	18	7		5	10	7	15	12	2		1
Comenius Lyceum Amsterdam	v.a. havo	104	80	80	86	104	78	140	86	43	45	45	65	81	98	78	77			1
	v.a. vmbo-t			100	102	63	52	192	138	82			100	104	64	54	53	1		
	vwo	52	78	26	22	52	78	74	47	22	20	8	22	20	44	78	74	3		1
Cornelius Haga lyceum	v.a. havo					80	80	18	7	10					13	21	18	3		
	v.a. vmbo-t	180	300	300	200	80	80	16	13	10	84	129	136	88	23	27	16	5	2	4
	vwo					40	40	9	2	4					6	9	9			
Cygnus Gymnasium	vwo	140	168	140	140	172	140	86	89	102	140	175	140	146	179	142	86	22	12	22
DENISE	v.a. havo					7	11	6	13	11					8	12	6	2		4
	v.a. vmbo-t	25	40	20	20	7	7	19	28	51	21	40	20	22	8	8	8			
	vwo					6	2	1	4	9					5	2		1	1	
Damstede Lyceum	v.a. havo	112	120	128	136	112	112	79	29	26	77	56	96	103	83	91	79	6	2	4
	vwo	56	62	64	32	56	56	23	22	13	28	32	26	21	36	28	23	5		
De Amsterdamse Mavo	v.a. vmbo-t	48	72	71	71	71	71	54	28	50	43	72	71	72	74	67	54	4	4	5

		Capaciteit						Voorkeur			Plaatsingen						Naar voorkeur			
		2018	2019	2020	2021	2022	2023	1	2	3	2018	2019	2020	2021	2022	2023	1	2	3	4+
Fons Vitae Lyceum	v.a. havo	120	120	84	84	84	84	178	169	185	120	120	87	87	87	87	74	10	3	
	vwo	80	80	84	84	84	84	102	135	194	81	83	84	87	87	87	67	15	5	
Geert Groote College	v.a. havo	61	62	71	56	55	54	61	56	66	61	64	71	58	57	56	49	3	2	2
	v.a. vmbo-t	52	50	46	46	48	48	67	68	96	52	50	46	48	50	50	44	3	2	1
	vwo	51	50	41	56	56	56	50	26	26	51	49	28	58	58	56	45	7	4	
Gerrit van der Veen - DAMU	v.a. havo	30	30	30	58	36	42	30	-	-	28	27	27	57	30	30	30			
Gerrit van der Veen	v.a. havo	87	87	87	58	64	85	81	98	113	87	90	88	60	67	88	57	14	8	9
	vwo	30	30	29	29	45	76	41	48	38	30	31	29	30	47	67	41	10	3	13
Havo de Hof	v.a. havo	102	90	90	81	84	84	36	41	30	54	47	77	79	60	54	36	5	3	10
HLW - tto	v.a. havo	28	28	28	30	15	15	8	8	19	16	43	16	18	5	12	8	1	1	2
	vwo					15	15	8	4	9					4	11	8	1		2
HLW	v.a. havo	86	79	79	78	78	78	23	90	104	56	20	25	65	26	66	23	27	14	2
	v.a. vmbo-t	119	126	126	125	125	125	49	107	124	112	114	88	100	109	129	40	51	32	6
HLZ - Universalis	vwo	28	28	28	28	28	28	11	18	21	28	29	28	29	28	27	11	6	3	7
HLZ	v.a. havo	112	112	112	112	112	112	48	92	92	112	116	112	116	116	116	39	26	14	37
	vwo	28	28	28	28	28	28	14	37	42	19	29	28	29	29	29	13	7	3	6
Het 4e Gymnasium	vwo	141	142	140	140	143	140	174	114	98	141	143	141	146	149	146	132	10	2	2
Het Amsterdams Lyceum	vwo	172	172	172	171	189	165	164	172	157	172	179	175	178	197	171	133	25	5	8
Hubertus & Berkhoff TTO	vmbo-k				20	20	20	12	10	15				19	13	12	12			
Hubertus & Berkhoff	v.a. vmbo-b	140	150	118	100	100	100	63	65	60	119	143	114	69	86	63	63			
	v.a. vmbo-t			32	40	35	35	18	9	8			31	27	26	18	18			
Huygens College	v.a. vmbo-b	180	130	160	134	134	120	69	116	126	104	127	82	91	89	71	69		2	
Hyperion Lyceum	vwo	140	140	140	140	140	145	207	168	111	140	146	141	146	146	150	137	10	3	
Ignatiusgymnasium	vwo	145	145	145	145	140	140	117	140	143	145	151	148	149	146	144	103	31	6	4
Ir. Lely Technasium	v.a. havo						58	53	28	13						58	53	1	1	3
	v.a. vmbo-t		125	125	125	55	60	65	45	24		67	51	70	57	60	59	1		
Ir. Lely Technasium-Gymnasium	vwo						32	28	10	10						32	28	1	1	2
	v.a. havo						38	33	35	13						33	33			
Ir. Lely TTO	v.a. vmbo-t		175	250	250	170	40	42	59	28		88	166	204	172	40	38	1	1	
	vwo						8	8	9	5						8	8			
IVKO DAMU	v.a. vmbo-t				10	10	5	1	-	-				2	1	1	1			
IVKO	v.a. havo	63	39	56	50	48	51	64	26	12	62	39	56	52	50	53	49	2	1	1
	v.a. vmbo-t	84	73	56	53	55	58	93	20	4	84	73	57	55	57	61	61			
IJburg College	v.a. havo	141	106	83		76	76	7	16	23	90	39	17		27	8	7			1
	v.a. vmbo-b	34	35	34	34	38	8	4	3	2	34	35	34	35	40	4	4			
	v.a. vmbo-t	170	112	83	216	112	112	35	30	61	118	78	58	109	69	41	35	1	4	1
	vmbo-k						30	29	60	66						29	29			
	vwo	22	46	50		28	28	5	5	6	8	8	4		3	6	5	1		

		Capaciteit					Voorkeur			Plaatsingen						Naar voorkeur				
		2018	2019	2020	2021	2022	2023	1	2	3	2018	2019	2020	2021	2022	2023	1	2	3	4+
Joodse SG Maimonides	v.a. vmbo-t	25	25	26	26	35	40	17	2	3	20	20	15	27	29	20	17	1	1	1
Kiem montessori	v.a. havo					16	16	9	4	17					10	16	9		4	3
	v.a. vmbo-t	32	75	75	75	62	62	59	63	59	32	53	59	65	64	64	56	4	4	
	v.a. havo	112	89	155	112	146	112	137	103	99	69	93	155	116	152	116	95	11	6	4
Lumion	v.a. vmbo-t	129	158	110	140	112	56	189	166	124	99	158	111	146	116	58	52	6		
	vwo	31	33	43	56	78	56	57	50	41	13	34	43	52	72	56	51	5		
	v.a. havo	30	52	52	26	26	26	0	1	1	1	1	2	0	2	0				
	v.a. vmbo-b	30	20	40	32	32	42	34	57	42	15	13	12	24	30	34	34			
Marcanti College	v.a. vmbo-t	60	78	78	56	78	78	6	3	12	10	11	8	40	12	10	6	1	2	1
	v.a. vmbo-k	100	72	48	78	56	56	44	32	43	86	52	37	0	51	44	44			
	vwo	12	15	15	15	15	5	0			0	0		0		0				
	v.a. vmbo-b	31	21	41	29	19	24	24	11	10	31	21	40	30	20	24	24			
Mediacollege Amsterdam	v.a. vmbo-k	34	34	26	34	40	22	18	13	6	34	32	26	34	40	22	18		3	1
	v.a. vmbo-t	10	20	8	14	21	40	38	5	8	8	11	5	13	22	38	38			
Metis Montessori CK&co Lyceum	v.a. havo	50	44	28	54	56	52	100	98	96	44	29	54	58	58	54	52			2
	vwo	25	11	26	54	56	52	82	70	61	11	23	54	58	58	54	54			
Metis Montessori - Technasium	v.a. havo	60	56	27	28	28	26	45	86	74	56	27	29		29	27	27			
	vwo	53	58	27	28	28	26	53	87	52	60	27	29		29	27	27			
	v.a. havo					75	27	44	43						41	27	2	3	9	
Metropolis Lyceum	vmbo-t					62	31	62	55						41	31	5	3	2	
	vwo					40	5	14	16						10	5	2	1	2	
MLA -gymnasium	vwo		56	52	52	54	27	13	17	26		58	52	53	49	27	13	5	2	7
	v.a. havo					34	86	36	37	38					35	88	35	5	8	40
MLA#2	v.a. vmbo-t					20	40	38	53	44					20	42	34	2	4	2
	vwo					27	14	9	13	11					13	14	9		1	4
	v.a. havo	168	168	104	97	81	84	92	60	80	168	175	104	101	84	87	78	4	1	4
MLA	v.a. vmbo-t	112	84	78	74	52	56	51	58	91	77	84	79	77	54	58	44	4	4	6
	vwo	112	56	52	50	54	58	39	34	44	113	58	52	52	56	59	37	5	10	7
Montessori Lyceum Oostpoort	v.a. havo			65	50	50	50	11	9	19			14	26	14	17	11	1	1	4
	v.a. vmbo-b	180	150	130	150	150	150	72	124	127	60	57	130	134	106	79	72	5	1	1
	v.a. vmbo-b	76	76	76	76	76	76	20	29	49	54	37	34	25	29	20	20			
Mundus College	v.a. vmbo-k	44	44	44	44	44	44	15	43	31	29	29	35	20	26	15	15			
	v.a. vmbo-t	48	48	48	24	24	24	1	2	3	4	2	3	0	2	1	1			
	v.a. havo	100	124	77	77	77	75	31	28	33	82	60	50	45	42	36	31	2	1	2
	v.a. vmbo-b	30	30	34	34	34	24	24	3	-	28	30	32	35	35	24	24			
OS Bijlmer	v.a. vmbo-t	164	140	134	71	134	140	100	66	41	137	106	71	71	108	109	100	7	1	1
	v.a. vmbo-k	70	70	71	134	71	72	75	38	12	57	70	106	106	74	72	72			
	vwo			20	20	20	25	10	10	12			9	8	18	12	10	1		1

		Capaciteit						Voorkeur			Plaatsingen						Naar voorkeur			
		2018	2019	2020	2021	2022	2023	1	2	3	2018	2019	2020	2021	2022	2023	1	2	3	4+
Over-Y College - PRof-klas	v.a. vmbo-t	24	24	85		50	50	14	23	12	11	18	21		29	15	14	1		
Over-Y College	v.a. vmbo-t	181	181	120	181	131	104	81	65	55	73	76	79	63	79	86	81	5		
Panta Rhei	v.a. vmbo-b	200	120	120	127	200	200	52	53	44	53	62	49	62	48	52	52			
Pieter Nieuwland - art/science/plus	wvo	29	28	29	29	29	19	6	15	12	21	19	19	22	18	14	6	3	3	2
Pieter Nieuwland	v.a. havo	112	112	145	141	126	126	68	61	79	112	116	145	141	100	110	68	14	6	22
	wvo	58	28	29	33	48	58	25	26	25	32	29	29	27	39	33	25	4	3	1
Pvo Amsterdam	v.a. havo						80	19	9	11						19	19			
	wvo						16	1	5	5						4	1	3		
Spinoza gymnasium	wvo	58	58	58	58	58	58	45	49	58	58	60	58	59	60	58	44	9	2	3
Spinoza - muziekplus	v.a. havo	22	27	27	20	20	19	19	23	13	22	27	28	21	21	20	13	6		1
Spinoza	v.a. havo	65	60	60	67	67	65	139	146	148	65	60	62	70	70	68	68			
Spinoza (kunstklas)	v.a. vmbo-t	56	56	56	56	56	54	112	131	140	56	56	58	58	58	56	56			
Spinoza	wvo	29	29	29	29	29	28	44	72	83	29	30	30	30	30	29	28		1	
Spinoza20first	v.a. vmbo-t	150	150	180	210	210	210	228	214	235	113	156	182	218	218	218	181	23	10	4
Spring High	v.a. vmbo-t	75	100	75	75	70	70	34	23	32	42	41	57	52	53	58	34	9	7	8
St. Nicolaaslyceum - tto	v.a. havo	28	28	28	28	28	28	56	99	77	28	28	28	29	29	29	22	6	1	
	wvo	56	56	28	56	56	56	62	68	48	56	58	28	58	58	58	45	9	2	2
St. Nicolaaslyceum	v.a. havo	84	84	84	84	84	84	223	274	209	84	84	86	87	87	87	77	9	1	
	wvo	56	56	84	56	56	56	179	176	176	56	58	85	58	58	58	55	3		
Sweelinck College	v.a. vmbo-t	140	140	140	180	180	124	30	42	54	55	62	74	72	73	61	30	13	7	11
	v.a. vmbo-b						30	27	12	21						27	27			
	TASC	vmbo-k						30	10	11	2						10	10		
	vmbo-t						20	2	4	3						2	2			
Vinse School	v.a. vmbo-t	40	44	66	66	66	66	100	110	109	37	44	68	69	69	69	63	4	2	
VONK	v.a. vmbo-b	110	110	100	100	90	94	91	104	42	83	95	100	104	91	92	91	1		
Vossius Gymnasium	wvo	168	140	135	162	140	140	76	117	187	168	146	135	161	146	145	71	26	21	27
	v.a. havo			47	60	22	28	33	7	8			34	62	23	29	27			2
Xplore	v.a. vmbo-t					18	18	25	16	13					19	19	16	2		1
	wvo					20	14	13	5	6					20	14	13	1		
Yuverta Oost v/h Wellant	v.a. vmbo-b	36	36	45	38	38	38	13	32	44	15	8	17	14	11	14	13	1		
Yuverta West v/h Wellant	v.a. vmbo-b	100	100	100	100	100	120	72	60	60	69	46	40	89	66	72	72			
	vmbo-t	20	20	24	24	24	45	2	2	3	3	2	4	6	0	2	2			
Zuiderlicht - DAMU	v.a. vmbo-b	22	22	22	22	22	22	18	-	1	18	20	17	8	16	18	18			
Zuiderlicht	v.a. vmbo-b	128	128	122	100	110	100	61	104	115	49	85	105	75	105	62	61	1		

Tweede ronde

Leerlingen die na de eerste ronde niet op het aanbod tot plaatsing in wensen te gaan, konden deelnemen aan de tweede ronde. Deze ronde gaf ook nog leerlingen die niet aan de eerste ronde hadden deelgenomen, de mogelijkheid op plaatsing.

Dit jaar maakten 70 leerlingen gebruik van die mogelijkheid. Daarvan hadden 55 leerlingen het plaatsingsaanbod uit de eerste ronde niet aangenomen en vijftien leerlingen waren nieuw. Zij maakten een voorkeurslijst voor de scholen/afdelingen die na de eerste ronde nog capaciteit hadden. Allen konden worden geplaatst op hun school of afdeling van hun nieuwe eerste voorkeur.

Voor 21 van de 55 leerlingen die het plaatsingsaanbod niet hadden aangenomen, betrof het aan aanbod op school van eerste voorkeur. Van de 55 leerlingen kozen er 39 voor een school/afdeling die lager op hun aanvankelijke voorkeurslijst stond. Zestien leerlingen kozen voor een geheel nieuwe school/afdeling.

Het Calandlyceum kreeg er vijf leerlingen bij op de capaciteitsgroep v.a. havo en negen op capaciteitsgroep v.a. vmbo-t. College De Meer (v.a. vmbo-b) kreeg er vijf leerlingen bij. Montessori Lyceum Oostpoort v.a. vmbo-b en Open Scholengemeenschap Bijlmer v.a. vmbo-t kregen er ieder vier leerlingen bij. Daartegenover stond voor Open Scholengemeenschap Bijlmer v.a. vmbo-b dat acht van de 24 geplaatste leerlingen (allen aanvankelijk eerste voorkeur) in de tweede loting toch voor een andere school kozen.