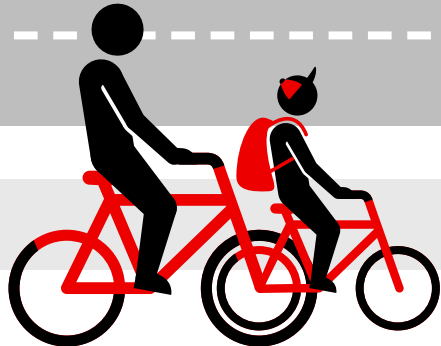
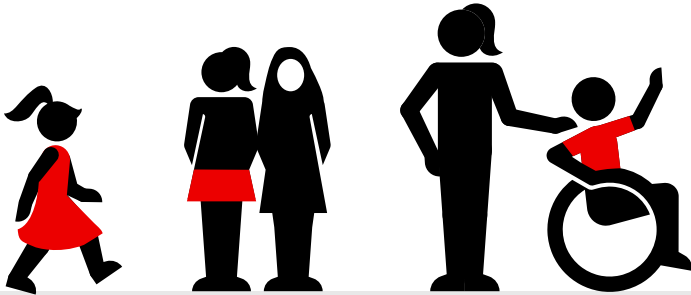




Gemeente  
Amsterdam

# Leerlingenvervoer in Amsterdam



## Leerlingenvervoer in Amsterdam

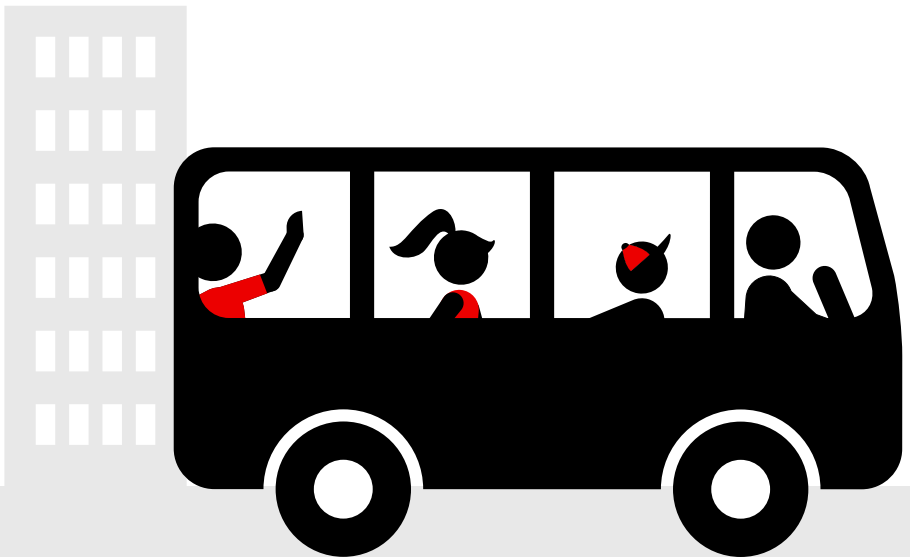
De gemeente Amsterdam heeft leerlingenvervoer. Dit is vervoer naar school voor:

- Kinderen met een beperking die speciaal onderwijs, speciaal basisonderwijs, voortgezet speciaal onderwijs krijgen of naar een gewone school gaan.
- Kinderen die naar een school gaan vanwege de keuze voor een bepaalde geloofsovertuiging, levensbeschouwing of een school die ver uit de buurt ligt.

Daar betalen we misschien de kosten voor. Er zijn verschillende soorten leerlingenvervoer.

### In deze folder leest u:

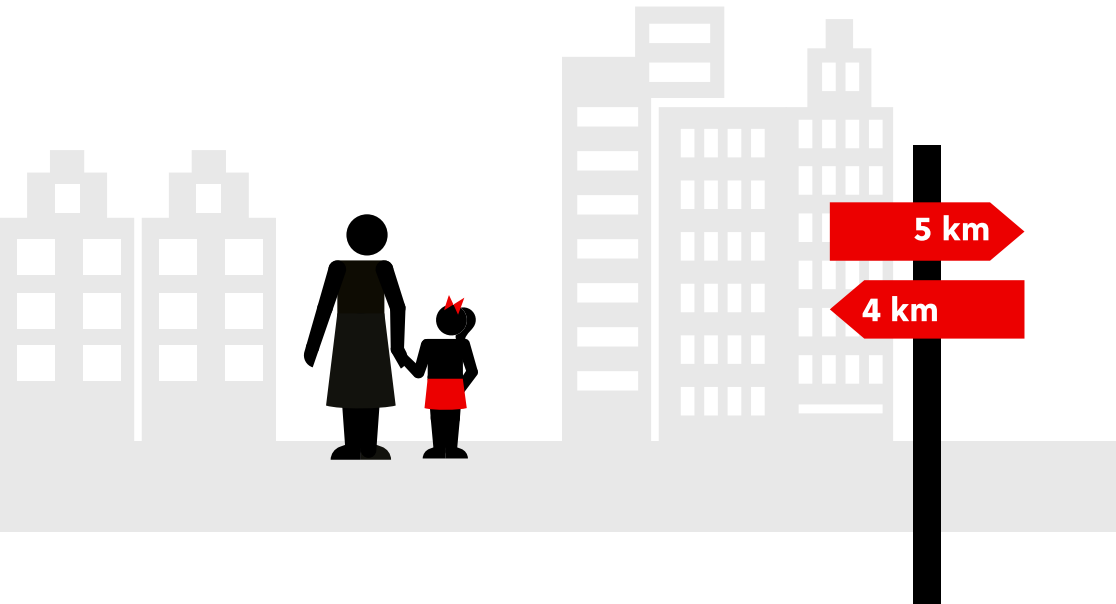
- wanneer we de kosten voor leerlingenvervoer betalen.
- welke soorten leerlingenvervoer er zijn.
- hoe u leerlingenvervoer bij ons kunt aanvragen.



## Wanneer we de kosten voor leerlingenvervoer betalen

U kunt recht op leerlingenvervoer hebben. We kijken naar de volgende voorwaarden:

- De school moet de dichtstbijzijnde toegankelijke school zijn.
- Uw kind kan door een beperking niet (zelf) met de fiets of het openbaar vervoer naar de dichtstbijzijnde toegankelijke school reizen. De beperking kan een blijvende lichamelijke, verstandelijke, zintuiglijke of psychische beperking zijn.
- Uw kind moet meer dan 4 kilometer reizen naar een speciale school (so).
- Uw kind moet meer dan 5 kilometer reizen naar een school voor speciaal basisonderwijs (sbo).
- Uw kind moet meer dan 6 kilometer reizen naar een gewone school met een bepaalde geloofsovertuiging, levensbeschouwing of een school die ver uit de buurt ligt.
- Uw kind moet meer dan 6 kilometer reizen naar een school voor voortgezet speciaal onderwijs (vso).
- Uw kind moet langer dan 35 minuten reizen naar de speciale school, speciaal basisonderwijs, of de basisschool met het openbaar vervoer.
- Uw kind moet langer dan 45 minuten reizen naar het voortgezet speciaal onderwijs of naar het voortgezet onderwijs met het openbaar vervoer.
- Uw kind zit op een gewone basisschool of middelbare school. En uw kind is ouder dan 9 jaar, maar kan door een beperking niet zelf met het openbaar vervoer of met de fiets reizen.



## Verskillende soorten leerlingenvervoer

U moet voldoen aan de voorwaarden om leerlingenvervoer te mogen gebruiken. Daarna kijken we eerst of uw kind zelfstandig met het openbaar vervoer of op de fiets kan reizen. Lukt dat niet, dan kijken we of u zelf het vervoer voor uw kind kan regelen. Als dat ook niet lukt, dan komt uw kind misschien in aanmerking voor aangepast vervoer.

We kennen de volgende soorten leerlingenvervoer:

### ■ Openbaar vervoer

Als uw kind met het openbaar vervoer naar school kan, dan kunt u een gratis OV-abonnement krijgen. Of wij betalen de reiskosten voor het openbaar vervoer. Als uw kind niet alleen kan reizen, dan krijgt de begeleider ook een gratis OV-abonnement of wij betalen de reiskosten voor het openbaar vervoer van de begeleider.

### ■ Fiets

Kinderen die zelf of onder begeleiding kunnen fietsen, krijgen een vergoeding. Als tijdens het fietsen (tijdelijke) begeleiding nodig is, hebben we voor de begeleiding ook een vergoeding. De vergoeding berekenen we via de kilometers die het kind fietst.

### ■ Aangepast vervoer

Aangepast vervoer is voor kinderen die op geen andere manier op school kunnen komen. Een bus of taxi haalt de kinderen van huis op en brengt hen naar school. Na school brengt de bus of taxi de kinderen weer naar huis.

### ■ Eigen vervoer

Regelt u zelf het vervoer met bijvoorbeeld de auto, brommer of scooter voor uw kind? Dan kunt u een vergoeding krijgen voor (een deel van) de gemaakte kosten. Deze vergoeding is alleen voor uw kind, niet voor u of een ander die uw kind begeleidt.



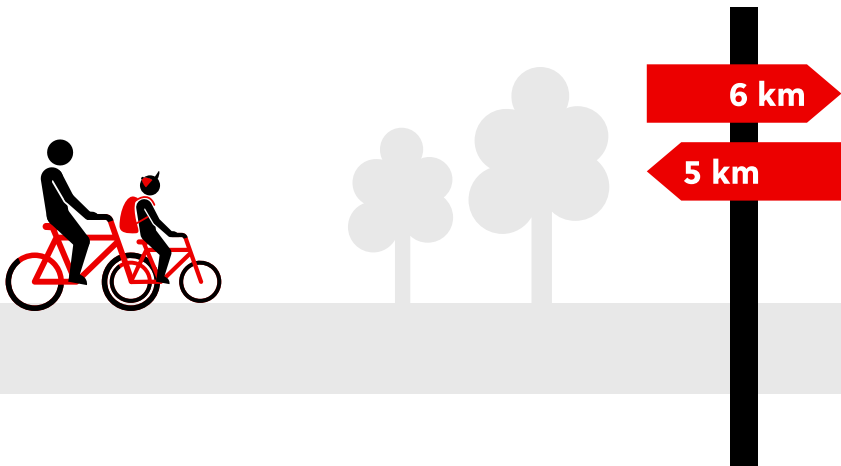
## Leerlingenvervoer aanvragen

Ga naar [www.amsterdam.nl/leerlingenvervoer](http://www.amsterdam.nl/leerlingenvervoer) en vul het formulier in. Daar staat ook meer informatie over leerlingenvervoer.

Voor vragen kunt u gratis bellen met de Wmo Helpdesk via 0800 0643. Dat kan van maandag tot en met vrijdag van 08.00 tot 18.00 uur.

### Belangrijk om te weten

- U kunt het hele jaar door leerlingenvervoer aanvragen.
- Vraagt u leerlingenvervoer aan voor het nieuwe schooljaar? Zorg ervoor dat uw aanvraagformulier uiterlijk 31 mei bij ons binnen is. Dan kunnen we uw aanvraag op tijd behandelen.
- We beslissen binnen 8 weken over uw aanvraag.
- Het kan dat u extra informatie voor uw aanvraag moet sturen. Zorgt u er voor dat we u kunnen bellen of mailen.
- We kijken samen met u en met de school of uw kind nu of later zelfstandig kan reizen.



## Contact

### Bel ons

Bel gratis met de Wmo Helpdesk, 0800 0643. Dat kan van maandag tot en met vrijdag van 08:00 tot 18:00 uur.

### Of stuur een brief naar:

Gemeente Amsterdam  
Services & Data, Team Leerlingenvervoer  
Antwoordnummer 9087  
1000 VV Amsterdam

[www.amsterdam.nl/leerlingenvervoer](https://www.amsterdam.nl/leerlingenvervoer)